



CONSORCI
HOSPITAL GENERAL
UNIVERSITARI
VALÈNCIA

- SERVICIO DE MEDICINA NUCLEAR -
ERESA (C.I.F.: A-46138632)



MEMORIA DE ACTIVIDAD 2012 - CONSORCIO DEL HGUV - SERVICIO DE MEDICINA NUCLEAR - ERESA



1	INTRODUCCIÓN
2	RECURSOS HUMANOS
3	RECURSOS TECNOLÓGICOS
4	ACTIVIDAD ASISTENCIAL
5	ACTIVIDAD CIENTIFICA

GESTIÓN DE LA PRODUCCIÓN ASISTENCIAL

Las **patologías oncológicas** estudiadas habitualmente en el servicio son las siguientes:

- Tumores cerebrales
- Tumores de cabeza y cuello
- Tumores de pulmón
- Tumores de mama
- Tumores digestivos
- Tumores urológicos
- Tumores ginecológicos
- Tumores óseos y de partes blandas
- Linfomas de Hodgkin y no Hodgkin
- Tumores cutáneos y Melanomas
- Tumores de origen desconocido

Las **patologías no oncológicas** más frecuentemente evaluadas son:

- Evaluación de enfermedad coronaria
- Epilepsia
- Enfermedad de Parkinson
- Hipertiroidismo
- Hiperparatiroidismo
- Hipertensión vascularrenal
- Pielonefritis
- Estudio de complicaciones de prótesis articulares
- Enfermedades inflamatorias articulares

IMPPLICACIÓN EN LA ASISTENCIA HOSPITALARIA

Durante el año 2012 el Servicio de Medicina Nuclear ha formado parte de los siguientes Comités de Tumores:

- Mama
- Pulmón
- Linfoma
- Tiroides
- Tumores Neuroendocrinos

Se ha colaborado puntualmente con otros Comités como el de Urología o el de Cabeza y cuello.

Además participa activamente en la Unidad Funcional de Mama, incluyendo sesiones trimestrales en el Club de Mama para las pacientes.

La plantilla actual del Servicio de Medicina Nuclear es de siete personas, contando con la colaboración de la Unidad de Radiofísica, distribuidas como viene reflejado en la siguiente tabla:

PERSONAL DEL SERVICIO

	Servicio de M. Nuclear	Unidad Radiofísica	TOTAL
Médicos Nucleares	2	0	2
Radiofísicos	0	5	5
Operadores	4	0	4
Técnicos dosimet.	0	3	3
Administrativos	1	0	1

ESTRUCTURA DEL SERVICIO

Responsable Servicio Medicina Nuclear

Dr. José Ferrer Rebolleda

Médico Nuclear

Dra. M^a del Puig Cózar Santiago

Responsable Unidad de Radiofísica

Dr. Joan Roselló Ferrando

Supervisor

D. Raúl Sánchez Jurado

Operadores

D. Manuel Devis Saiz

D. José Enrique Aguilar Barrios

Dña. Rut Sanz Llorens

Administrativos

Dña. María Torán Gandía



ERESA
GRUPO MÉDICO

Radiofísicos

D. Luis Brualla González

Dña. M. Trinitat García Hernández

Dña. Aurora Vicedo González

D. Domingo Granero Cabañero

Técnicos dosimetría

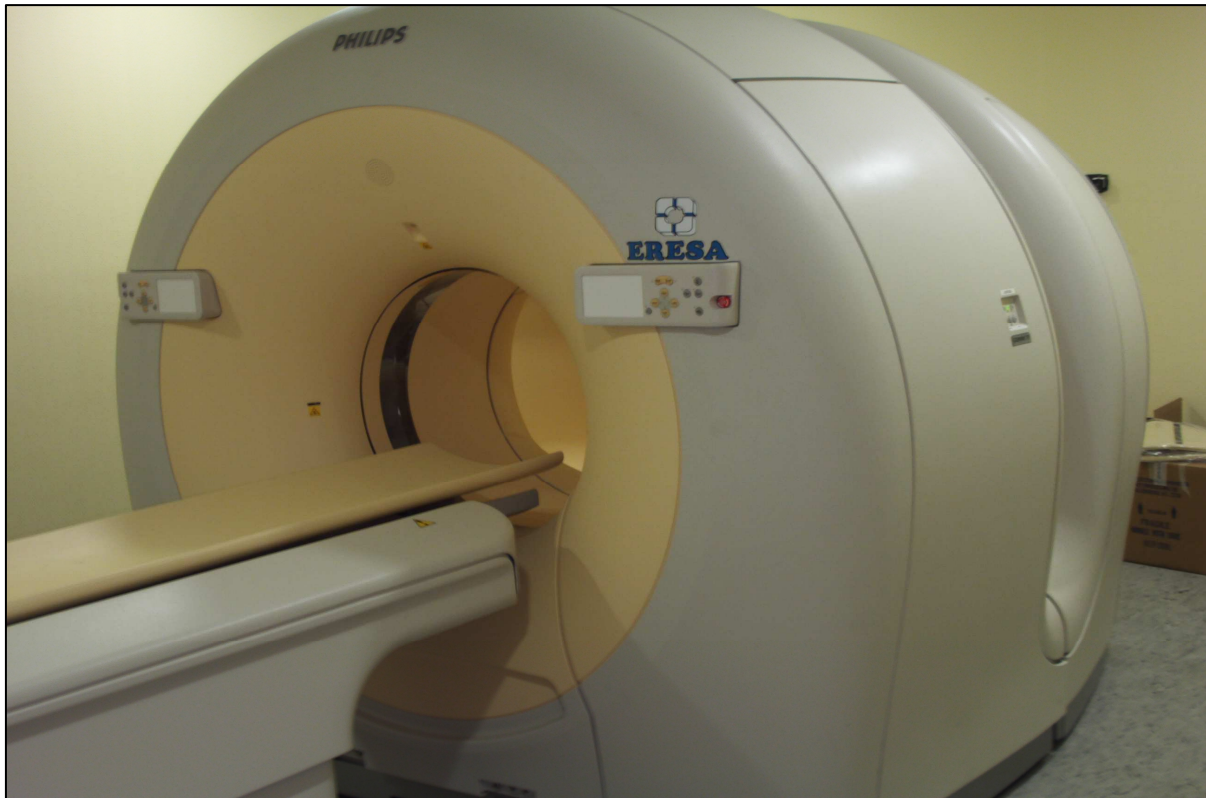
D. José Luís Pamós Navas

Dña. Carolina Soledad Moscardó

Dña. Begoña Borderia Navarro



ERESA
GRUPO MÉDICO



El Servicio de Medicina Nuclear del Consorcio ERESA-Hospital General Universitario de Valencia fue el primer servicio en un hospital público dotado con un equipo **PET-TAC** de la Comunidad Valenciana. Se trata de un equipo Philips de última generación modelo Gemini TF dotado con un TAC de 16 coronas y un gantry con el sistema '*time of flight*', lo que convierte al Servicio y al Hospital en centro de referencia de la AGENCIA VALENCIANA DE SALUD en cuanto a este tipo de estudios se refiere.

Mediante la exploración PET es posible ver los cambios funcionales, bioquímicos o moleculares, mientras que con la exploración TAC se puede obtener simultáneamente una imagen que muestre la localización, la forma y el tamaño de dichos cambios. Se aplica principalmente en patologías oncológicas, pero también en enfermedades cardiovasculares y neurológicas.

Además disponemos de:

- una **Gammacámara** de Philips modelo Brightview de doble cabezal con los 3 tipos de colimadores más empleados: el de baja, media y alta energía. Permite la adquisición de estudios de cuerpo completo, estudios tomográficos (SPECT) y de estudios sincronizados con el electrocardiograma para cardiología.



- una **Gammacámara portátil** de ONCOVISION modelo Sentinella dotado con una cámara con dos colimadores pin-Hole de diferentes diámetros, un puntero radioactivo de Gadolinio y un medidor de cuentas tipo lápiz. Una cámara gamma para quirófano, que cuenta entre sus aplicaciones: técnica del ganglio centinela en melanoma, cáncer de mama, ROLL, SNOLL, Cánceres urológicos, ginecológicos, tumores de tiroides y paratiroides, monitorización en perfusión de tumores de extremidades, detección mejorada de tumores neuroendocrinos, nuevas técnicas de intervencionismo...

- En evaluación disponemos de un **PET dedicado para mama (PEM)** de ONCOVISION modelo Mammi breast PET capaz de realizar diagnósticos de ca. de mama con mayor precisión que el PET-CT.

- una zona de Radiofarmacia para la preparación y almacenamiento de radiofármacos que dispone de celda de almacenamiento y manipulación para PET y cabina de flujo laminar blindada.



Equipo	Año de Instalación	Última Actualización	Versión Instalada
PET-CT PHILIPS Gemini TF16	2009	sep-12	
Gammacámara Brightview Philips	2009	sep-12	
Equipo Sentinella ONCOVISION	2009	oct-12	
Mammi-Breast PET ONCOVISION	2012	dic-12	
Estaciones de trabajo			
1	PHILIPS Extended Brilliance Workspace		v 4.0.2.145
1	PHILIPS Extended Brilliance Workspace		v 5.3.40140
1	PHILIPS Extended Brilliance Workspace		v 3.5.22264



A la derecha arriba, gammacámara Brightview de Philips. Debajo, equipo Mammi-PET de ONCOVISION. Sobre estas líneas, equipo portátil Sentinella 102 de Oncovision.



El principal objetivo en ERESA es el paciente. Por ello, la combinación del diagnóstico-tratamiento y la atención constituyen sus principales pilares. Desde el inicio de la relación entre el Consorcio del HGUV y ERESA, ahora y en el futuro, las premisas básicas han sido y serán: un tratamiento de calidad, un servicio excelente y como consecuencia la satisfacción del paciente y su entorno.

Somos conscientes que el tiempo juega en contra, en la mayoría de las situaciones que tratamos y diagnosticamos, por ello uno de los factores diferenciadores de ERESA es nuestra capacidad de trabajo y nuestra actitud de servicio.

Para ello, el Servicio de Medicina Nuclear permanece abierto ininterrumpidamente de 07:30 a 15:00 horas de lunes a viernes, atendiendo además durante la jornada laboral cualquier urgencia que pueda surgir.

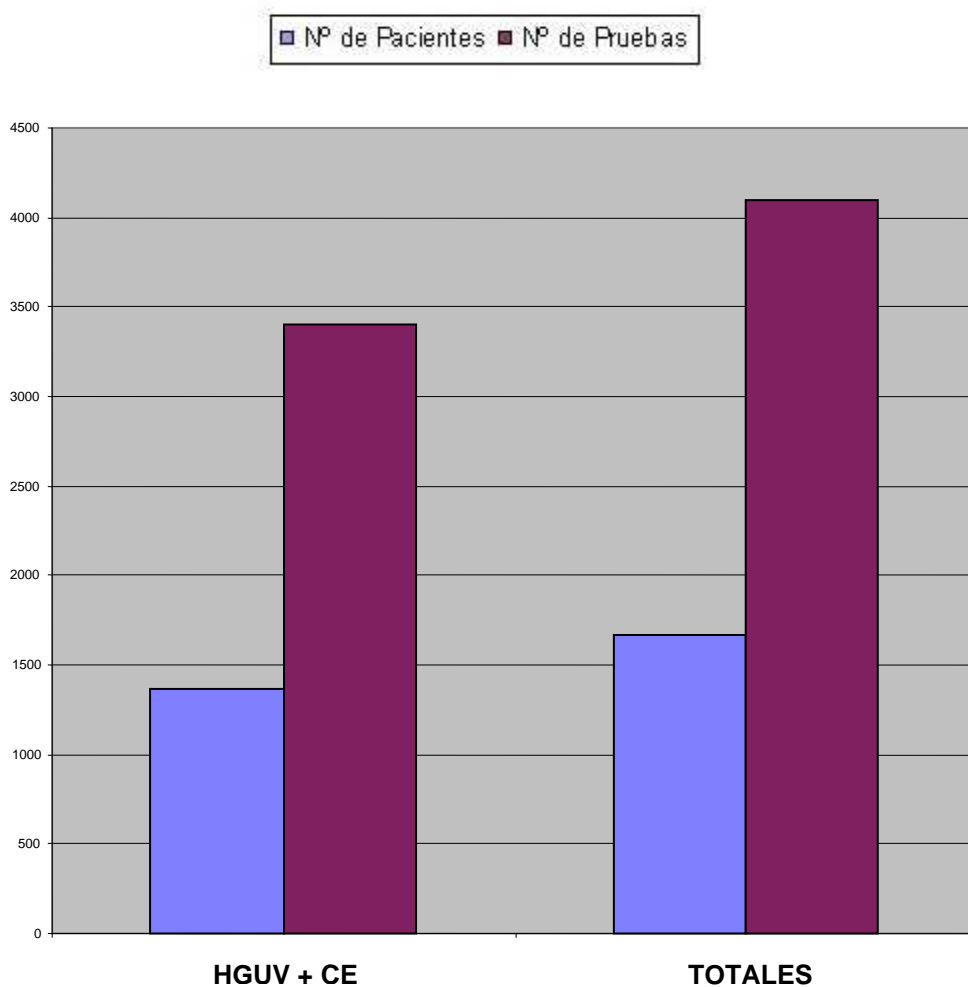
Además, nuestro compromiso con el paciente incluye la utilización de la tecnología más avanzada para el diagnóstico y tratamiento junto con la seguridad de un gran equipo de profesionales y mínimo riesgo. La innovación es una de nuestras principales políticas y otro de los factores diferenciadores de ERESA en el entorno sanitario.

Podemos plasmar todos estos objetivos enumerados anteriormente a través de unos indicadores, que, en nuestra opinión, reflejan la realidad del Servicio de Medicina Nuclear.



Nº DE PACIENTES Y EXPLORACIONES DE M. NUCLEAR EN EL AÑO 2012

Resumen Pacientes y Pruebas



PACIENTES / PRUEBAS TOTALES	1666	4097
PACIENTES / PRUEBAS DEL HOSPITAL GENERAL	1365 (82.03%)	3401 (83.01%)
PACIENTES / PRUEBAS DE OTROS HOSPITALES	299 (17.96%)	696 (16.98%)



EXPLORACIONES DEVUELTAS	TOTALES	80
EXP. DEV. HOSPITAL GENERAL		65 (81,25%)
EXP. DEV. OTROS HOSPITALES		15 (18.75%)

Nº DE EXPLORACIONES DE M. NUCLEAR EN EL AÑO 2012 POR SALA DE EXPLORACIÓN

EXPLORACIONES GAMMACÁMARA	2301
EXPLORACIONES PET-TAC	1733
TRATAMIENTOS	61
TOTAL	4097

ESPECIAL MENCIÓN PARA LOS DATOS REFERENTES A LAS EXPLORACIONES EN LA SALA PET-TAC, DE LAS CUALES UN 70.16% CORRESPONDEN A SOLICITUDES DEL HGUV Y CENTROS DE ESPECIALIDADES ADSCRITOS, Y UN 29.84% SON DE FUERA DEL HOSPITAL.



Prueba	HGUV	CE Juan Llorens	CE Torrente	Otros	Total
PRIMERA CONSULTA DE MEDICINA NUCLEAR	877	120	70	255	1322
CONSULTA SUCESIVA DE MEDICINA NUCLEAR	435	8	9	56	508
ANGIOGAMMAGRAFIA OSEA	3				3
CISTERNOGRAFIA	5				5
CISTOGAMMAGRAFIA DIRECTA	9				9
CUANTIFICACION REGIONAL DE LA PERFUSION	2				2
DOLOR EN M+ OSEAS SIN HOSPITALIZACIÓN	1				1
EST.GAMMA. HEMORRAGIAS DIGEST.C.HEMATIES	6				6
EST.GAMMA.MUCOSA GASTRICA ECTOPICA	7				7
EST.ISOT.REFLUJ.DUODENOGASTRICO CON HIDA	1				1
EST.ISOT.SIMULT.VACIAM.GASTRICO L+Q	1				1
ESTUDIO ROLL (INYECCION LOCAL)	1				1
G. OSEA CON LEUCOCITOS HMPAO-TC		3		2	5
G .DINAMICA GLANDULAS SALIVARES	1				1
G.OSEA RADIOTRAZADORES GALIO 67	5				5
GAMMA. CARDIACA DENERVACIÓN				46	46
GAMMA. C. LEUCOCITOS MARCADOS	2			2	4
GAMMA. CORTICOSUPRARRENAL BASAL	3				3
GAMMA. CUERPO ENTERO MIBG	8				8
GAMMA. DE PARATIROIDES INTRAOPERATORIA	1				1
GAMMA. PERFUSION PULMONAR	45	3			48
GAMMA. RECEPTORES DE SOMATOSTATINA	44				44
GAMMA. VENTILACION PULMONAR	6	1			7
GAMMA. HEPATOBILIAR C.HIDA	1				1
GAMMA. MEDULOADRENAL	4				4
GAMMA. PARATIROIDEA	40	6	4		50
GAMMA. PULMONAR CON GALIO	2				2
GAMMA. TIROIDEA C.123-I	1				1
GAMMA. TIROIDEA CON TECNECIO	11	36	24	2	73
GAMMA. OSEA CUERPO ENTERO	327	18	9	11	365
GAMMA. OSEA FOCAL 2 PROYECCIONES	25	14	2	3	44
GAMMA. OSEA FOCAL 4 PROYECCIONES	46	20	14	13	93
GAMMA. OSEA VASCULAR	98	44	18	19	179
GAMMA. RENAL 4 PROYECCIONES	11	1			12
HIPERTIROIDISMO CON DOSIS <15 mCi	3	7	5		15



Prueba	HGUV	CE Juan Llorens	CE Torrente	Otros	Total
HIPERTIROIDISMO CON DOSIS >15 Y <30mCi, SIN HOSPITALIZACION	1	4	7		12
LINFOGAMMAGRAFIA QUIRURGICA	129			1	130
LINFOGAMMAGRAFIA			1		1
PET-TAC CON FLUOROCOLINA				13	13
PET-TAC ESTUDIO CERBRAL	8			19	27
RENOGRAMA DIURETICO	13	2	1		16
SPECT CEREBRAL DE PERFUSION	11	1	2	2	16
SPECT CEREBRAL DE RECEPTORES	20	6	15	1	42
SPECT CORTICOSUPRARRENAL	3				3
SPECT DE PARATIROIDES	10	1	1		12
SPECT DE PERFUSION MIOCARDICA CON COMPUESTOS TECNECIADOS. REPOSO	1	2			3
SPECT DE PERFUSION MIOCARDICA, POSTESTIMULACION FARMACOLOGICA		2			2
SPECT DE RECEPTORES DE SOMATOSTATINA	29				29
SPECT DE VIABILIDAD MIOCARDICA C.COMPUUESTOS TECNECIADOS	1				1
SPECT MIBG	8				8
SPECT MIOCARDICO DE DENERVACIÓN				22	22
SPECT OSEO	32	2		2	36
SPECT OSEO RADIOTRAZADORES GALIO	3				3
SPECT PERFUSION MIOCARDICA COMPUESTOS TC	1				1
SPECT PULMONAR	18				18
TC PLANIFICACION GATING				6	6
TOMOGRAFIA POR EMISION DE POSITRONES PET-TAC	579	21		223	823
	2897	322	182	696	4097



Nº DE EXPLORACIONES

Departamento Solicitante	HGUV				Total
	GAMMAS	PETTAC	MINICAMARA	TRATAM.	
ANESTESIA Y REANIMACION	6				6
BECA FUNDACION 2010					
CARDIOLOGIA	3	2			5
CIRUGIA CARDIACA	5				5
CIRUGIA GENERAL	269	44			313
CIRUGIA ORTOPEDICA	206	6			212
CIRUGIA PLASTICA	38	2			40
CIRUGIA TORACICA	17	26			44
ENDOCRINO	77	12		7	96
ESTOMATOLOGIA	38				38
GINECOLOGIA	4	2			6
HEMATOLOGIA	3	188			191
INFECCIOSOS		2			2
MEDICINA DIGESTIVA	23	2			25
MEDICINA INTERNA	23	10			33
NEFROLOGIA	16	2		1	19
NEUMOLOGIA	107	126			233
NEUROCIRUGIA	22	6			28
NEUROLOGIA	64	12		2	78
ONCOLOGIA	516	668		2	1186
OTORRINOLARINGOLOGIA	10	56			66
PEDIATRIA	36	2			38
PSIQUIATRIA	4				4
REHABILITACION	13				13
REUMATOLOGIA	70				70
UNIDAD DEL DOLOR	11				11
UROLOGIA	128	6			135
	1709	1174		12	2897



Nº DE EXPLORACIONES				
Departamento Solicitante	C.E JUAN LLORENS			
	GAMMAGRAFIAS	PETTAC	TRATAMIENTOS	Total
ANESTESIA Y REANIMACION				
BECA FUNDACION 2010				
CARDIOLOGIA	6			6
CIRUGIA CARDIACA				
CIRUGIA GENERAL				
CIRUGIA ORTOPEDICA	123			123
CIRUGIA PLASTICA				
CIRUGIA TORACICA				
CIRUGIA VASCULAR				
DERMATOLOGIA				
ENDOCRINO	73		21	94
ESTOMATOLOGIA				
GINECOLOGIA		2		2
HEMATOLOGIA				
INFECCIOSOS				
MEDICINA DIGESTIVA				
MEDICINA INTERNA				
NEFROLOGIA				
NEUMOLOGIA	13	40		53
NEUROCIROLOGIA				
NEUROFISIOLOGIA				
NEUROLOGIA	14			14
ONCOLOGIA				
OTORRINOLARINGOLOGIA				
PEDIATRIA				
REHABILITACION				
REUMATOLOGIA	25			25
UNIDAD DEL DOLOR				
UROLOGIA	5			5
	259	42	21	322

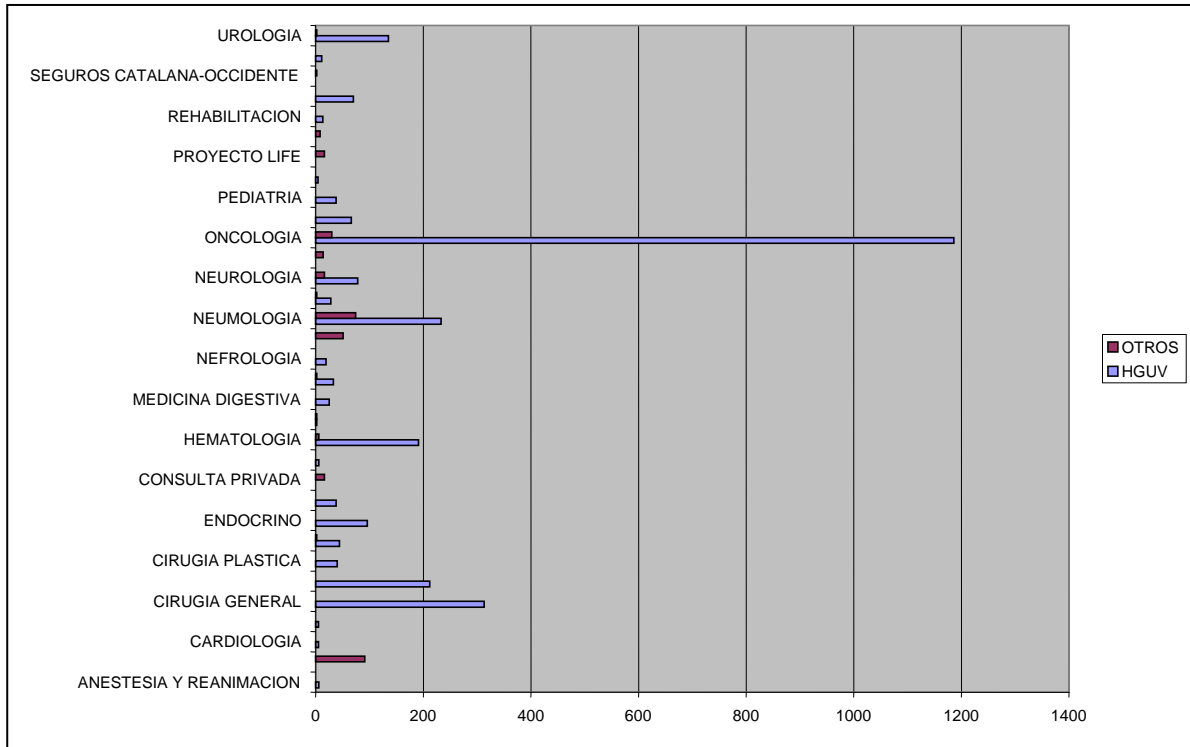


Nº DE EXPLORACIONES

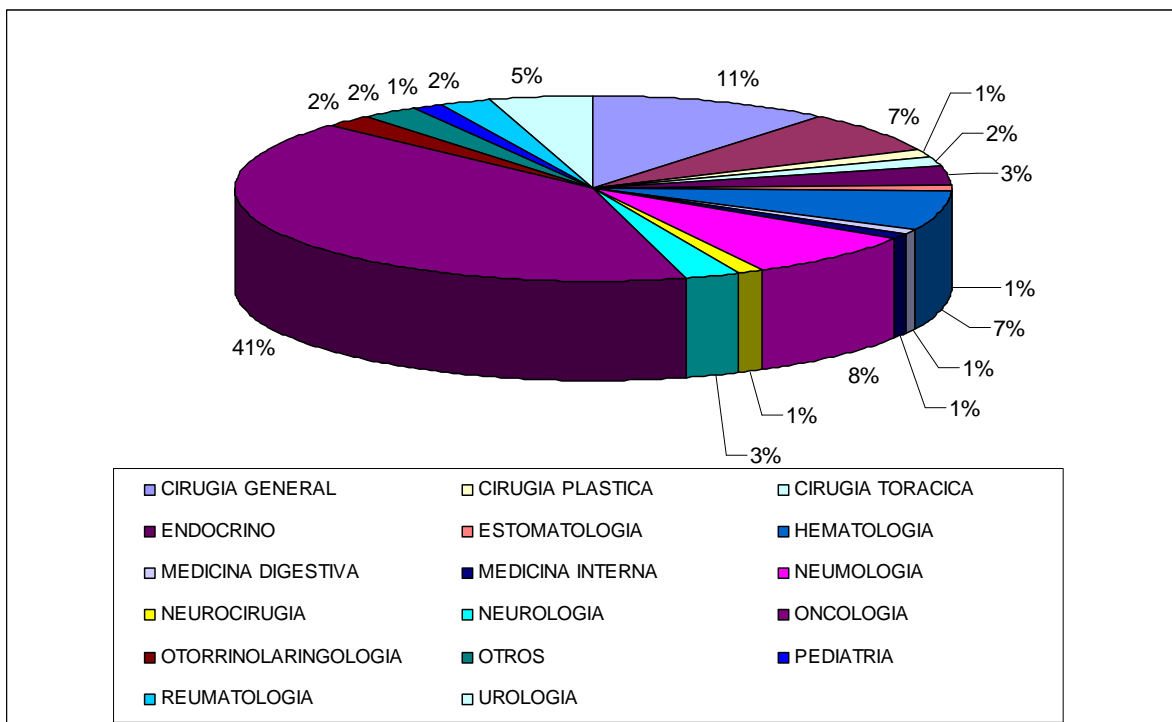
Departamento Solicitante	OTROS CENTROS HOSPITALARIOS		
	GAMMAGRAFIAS	PET-TAC	Total
ANESTESIA Y REANIMACION			
BECA FUNDACION 2010	91		91
CS SEGORBE			
CS XIRIVELLA			
CARDIOLOGIA			
CIRUGIA CARDIACA			
CIRUGIA GENERAL		2	2
CIRUGIA ORTOPEDICA	33		33
CIRUGIA PLASTICA			
CIRUGIA TORACICA		2	2
CIRUGIA VASCULAR			
COLOPROCTOLOGIA			
CONSULTA PRIVADA	16		16
DERMATOLOGIA			
ENDOCRINO		2	2
ENSAYO MUTUA MADRILEÑA		24	24
GINECOLOGIA		4	4
HEMATOLOGIA		74	74
INFECCIOSOS		2	2
MEDICINA DIGESTIVA		6	6
MEDICINA INTERNA		14	14
NEFROLOGIA			
MUTUAS	20	4	24
NEUMOLOGIA		90	90
NEUROCIRUGIA		4	4
NEUROFISIOLOGIA			
NEUROLOGIA		18	18
NEUROPEDIATRIA		14	14
OFTALMOLOGIA			
ONCOLOGIA		206	206
OTORRINOLARINGOLOGIA		6	6
PEDIATRIA			
PROYECTO LIFE		16	16
RADIOTERAPIA		23	23
REHABILITACION	19		19
REUMATOLOGIA			
UNIDAD MEDICA DE CORTA ESTANCIA		2	2
UROLOGIA		4	4
	179	517	696



RESUMEN TOTAL DE EXPLORACIONES POR SERVICIOS SOLICITANTES Y SALAS



PORCENTAJES PARCIALES DE LOS PRINCIPALES SERVICIOS SOLICITANTES



Comunicaciones en reuniones y congresos

- Comunicación: "Evaluación inervación miocárdica con MIBG-I 123 en pacientes con disfunción ventricular izquierda grave. Datos preliminares" XXIX Congreso de la Sociedad Valenciana de Cardiología. Alcoi, Mayo 2012. Dra. M^a del Puig Cózar Santiago.
- Comunicación: "Sedoanalgesia en estudios pediátricos de Medicina Nuclear". XXXII Congreso Nacional de la Sociedad Española de Medicina Nuclear. Cádiz Junio 2012. DUE Manuel Devis Saiz.
- Comunicación: "Evaluation of the relationship between cardiac innervation scintigraphy and MRI in patients with cardiomyopathy". XXV Congreso Annual de la Sociedad Europea de Medicina Nuclear –EANM 2012- Milán. Italia. Octubre 2012. Dra. M^a del Puig Cózar Santiago.
- Comunicación: "Comparative studies PEM and PET-CT for breast cancer diagnostic with F18-FDG". XXV Congreso Annual de la Sociedad Europea de Medicina Nuclear –EANM 2012- Milán. Italia. Octubre 2012. DUE Raúl Sánchez Jurado.
- Póster: "Influence of different clinical and structural variables in the late cardio mediastinum ratio. Preliminary data". XXV Congreso Anual de la Sociedad Europea de Medicina Nuclear –EANM 2012- Milán. Italia. Octubre 2012. Dra. M^a del Puig Cózar Santiago.
- Comunicación: "Evaluación inervación miocárdica con gammagrafía I-123-MIBG y presencia de realce tardío de gadolinio en pacientes con disfunción ventricular izquierda. Datos preliminares". Cózar Santiago M. Congreso de la Sociedad Española de cardiología. Sevilla, Octubre 2012. Dra. M^a del Puig Cózar Santiago.
- Comunicación Póster: "Cirugía guiada por sonda PET en el Cáncer de mama. Metástasis única en cadena mamaria interna". 29 Congreso Nacional de Cirugía. Madrid 12-15 de Noviembre de 2012. Dr. J Ferrer Rebolleda.

Obtención títulos y nuevas acreditaciones

- **TESIS DOCTORAL: ESTUDIO CLINICO DEL LINFOMA NO HODGKIN CON 18F-FDG PET.** Cózar Santiago MP. Depósito legal: V-475-2012. ISBN: 978-84-370-8200-4. Edita: Universitat de València.

- Curso de Formación Continuada en Medicina Nuclear 2012. Módulos 1,2,3,4 y 5. 55 horas / 10.5 créditos. Actividad acreditada por la Comisión de Formación Continuada del SNS y por el Consell Català de Formació Continuada de les Professions Sanitàries. Dres. José Ferrer y M^a del Puig Cózar.
- Fundamentos del dolor en COT. 55 horas/8.5 créditos. Actividad acreditada por la Comisión de Formación Continuada del SNS y por el Consell Català de Formació Médica Continuada. Dra. M^a del Puig Cózar.
- Seguridad clínica en los servicios de urgencias. Módulo 2 y 3. 84 horas/8.8 créditos. Actividad acreditada por la Comisión de Formación Continuada del SNS. Dra. M^a del Puig Cózar.
- Curso básico de prevención de riesgos laborales. 50h. Julio 2012. Barcelona. D. Manuel Devis Saiz.

Publicaciones en revistas científicas de interés nacional o internacional

- Evaluation of the relationship between cardiac innervation scintigraphy and MRI in patients with cardiomyopathy. Eur J Nucl Med Mol Imaging 2012; 39: OP202: S193. Puig Cozar M^a, Sánchez R., A. Vicedo, P. Garcia, J. Estornell, F. Ridocci, Ferrer J.
- Comparative studies PEM and PET-CT for breast cancer diagnostic with F18-FDG. Eur J Nucl Med Mol Imaging 2012; 39: OP486; S249. Sánchez R., Ferrer J., M. Devis, J.Aguilar, P.Martinez, A. Vicedo.
- Influence of different clinical and structural variables in the late cardio mediastinum ratio. Preliminary data. Eur J Nucl Med Mol Imaging 2012; 39: P0860: S544. Puig Cozar M^a, Sánchez R., A. Vicedo, P. Garcia, J. Estornell, F. Ridocci, Ferrer J.
- Carcinomatosis meníngea en un adenocarcinoma mucosecretor de pulmón. Rev Esp Med Nucl 2012, 31(3): 158-160. Cózar Santiago MP, Ferrer Rebolleda J, Sánchez Jurado R, Devis Sanz M, Sanz Llorens R, Aguilar Barrios JE.

Ponencias en congresos, reuniones y cursos

- 4^a EDICIÓN: ENCUENTROS EN MEDICINA COGNITIVA. LOS BIOMARCADORES EN LA DEMENCIA. Conferenciante: Cózar Santiago MP. Valencia, Mayo 2012.

- Ponente en la II Reunión de la Asociación Castellana y Leonesa de Medicina Nuclear. "Cirugía radioguiada en hiperparatiroidismos. Nuevas tecnologías". Valladolid. 5 de Mayo de 2012. Dr. J. Ferrer Rebolleda.
- Ponente en la jornada: Diagnostico y tratamiento multidisciplinar en pacientes con Cáncer de Pulmón. "Indicaciones de PET". Valencia. Hospital General Universitario de Valencia, 15 de Mayo de 2012. Dr. J. Ferrer Rebolleda.
- Ponencia: "Clinical application of portable gamma cameras". SNM Categorical Seminar: Application-Specific Molecular Imaging. Junio 2012. Society of Nuclear Medicine Annual Meeting. Miami (USA). Dr. J Ferrer Rebolleda.
- Ponencia: "Innovation in image-guided spine intervention: Radioisotope cisternography and other radionuclide test in the diagnosis and follow up of chronic pain patients". Advanced Course: Clinical & Basic science for the management of the chronic pain patient: Intrathecal Drug Delivery-course II. 13-14 Julio 2012. Hospital Clínic i Provincial. Barcelona. España. Dr. J. Ferrer Rebolleda.

Asistencias a congresos, reuniones y cursos

- XXXII Congreso Sociedad Española de Medicina Nuclear e Imagen Molecular. Cádiz. Junio 2012. Asistentes: D. J. Ferrer Rebolleda, D. Manuel Devis Saiz
- XXV Congreso Anual de la Sociedad Europea de Medicina Nuclear –EANM 2012- Milán. Italia. Octubre 2012. Dra. M^a del Puig Cózar, D. Raúl Sánchez Jurado.
- Primer Curso de Gestión en Medicina Nuclear. 4 y 5 de Octubre de 2012. Madrid. Dr. J. Ferrer Rebolleda.

Participación en Sociedades Científicas

- Secretario de la Sociedad Española de Medicina Nuclear e Imagen Molecular (SEMNUM). Dr. J. Ferrer Rebolleda.
- Moderador de la mesa Posters Oncología 1. XXXII Congreso de la Sociedad Española de Medicina Nuclear e Imagen Molecular. Cádiz Junio 2012. Dr. J. Ferrer Rebolleda.

Cursos Organizados

- Coordinador del Primer Curso de Gestión en Medicina Nuclear. Moderador de mesa "Recursos Humanos" en el Primer Curso de Gestión en Medicina Nuclear. 4 y 5 de Octubre de 2012. Madrid. Dr. J. Ferrer Rebolleda.
- Miembro del Comité Organizador del XXXII Congreso de la Sociedad Española de Medicina Nuclear e Imagen Molecular (Cádiz, Junio 2012). Dr. J. Ferrer Rebolleda.

Otras actividades

- Desde octubre de 2012 hasta la actualidad, colaboradores docentes de prácticas de Medicina Nuclear de alumnos de cuarto curso de la Licenciatura de Medicina y Cirugía de la Universitat de València. Servicio de Medicina Nuclear.
- Charlas de periodicidad bimestral de "Medicina Nuclear" organizadas en el Club de Mama del Hospital General Universitario de Valencia. Dr. J. Ferrer Rebolleda.
- Miembro del Comité Editorial de la Revista Española de Medicina Nuclear. Dr. J. Ferrer Rebolleda.
- Profesor Asociado Protección Radiológica. Facultad de Odontología. Universidad Cardenal Herrera CEU. Valencia. Dr. J. Ferrer Rebolleda.
- Profesor Asociado Universidad Cardenal Herrera. CEU. Facultad de Odontología. Valencia. Asignatura: Radiología General, Medicina Física y Física Aplicada. Dr. J. Ferrer Rebolleda.
- Profesor Asociado Universidad Cardenal Herrera. CEU. Facultad de Odontología. Valencia. Asignatura: Radiology. Dr. J. Ferrer Rebolleda.
- Equipo Investigador en el proyecto LIFE: "Desafío integral al Cáncer de Mama" apoyado por el Centro para el Desarrollo Tecnológico Industrial con número de expediente: EXP 00049584/IPT-20111027. Servicio de Medicina Nuclear.
- Equipo investigador. Proyecto de Investigación: "Combinación de Realce tardío de gadolinio en cardioresonancia y actividad cardiaca adrenérgica con MIBG-I-123 en la estratificación de riesgo arrítmico en pacientes con insuficiencia cardiaca". Investigador Principal: Francisco Ridocci Soriano. Centro: Hospital General Universitario de Valencia. FIS10.01112. Servicio de Medicina Nuclear.

Participación en Comité de tumores

- Participación en el Comité de Mama del Hospital General Universitario de Valencia. Periodicidad semanal Martes. Dr. J Ferrer Rebolleda.
- Participación en el Comité de Linfomas del Hospital General Universitario de Valencia. Periodicidad quincenal Jueves. Dra. M^a del Puig Cózar Santiago.
- Participación en el Comité de Tiroides del Hospital General Universitario de Valencia. Periodicidad mensual. Miércoles. Dr. J Ferrer Rebolleda.
- Participación en el Comité de Tumores Neuroendocrinos del Hospital General Universitario de Valencia. Periodicidad bimensual. Miércoles. Dr. J Ferrer Rebolleda.