

ACTIVIDAD ASISTENCIAL 2017

RESUMEN

DEPARTAMENTO VALENCIA-HOSPITAL GENERAL



Febrero 2018

Datos Demográficos

Departamento de Salud Valencia Hospital General Universitario

1.- Aseguramiento - Comparativo

	2015	2016	2017
Población SIP	357.169	354.795	356.600
Población con tarjeta sanitaria	350.442	331.724	332.622
Variación Población T. SIP (%)	32´0%	-5,3%	0,27%
Variación población con TS	85.050	-18.718	898

La población con acreditación SIP se mantiene igual durante los tres años analizados. Se mantiene en número de población con derecho a la prestación sanitaria (Conselleria de Sanitat Universal i Salut Pública) tras el descenso sufrido en el año 2016.

ATENCIÓN PRIMARIA

Departamento de Salud Valencia Hospital General Universitario

2.- Actividad Atención Primaria - Comparativo

	2015	2016	2017
Cita previa	2.532.535	2.529.612	2.621.345
Sin cita	593.454	477.908	323.766
TOTAL ACTIVIDAD PRIMARIA	3.125.989	3.007.520	3.009.782
Asistencia a domicilio	120.157	115.607	111.232
Atención continuada	253.193	265.971	275.074
% Derivación especializada	8'82%	8'89%	8'72%

Se objetiva una tendencia decreciente de los pacientes que acuden sin cita, aumentando la actividad de atención continuada.

Como valores positivos se evidencia un constante aumento de los paciente que acuden con cita previa. También se podría plantear como indicador positivo que se consulta más en atención continuada de los servicios de atención primaria.

3.- Actividad Atención Primaria – CATEGORIA PROFESIONAL – Comparativo

	2015	2016	2017
Médico de Familia	1.317.271	1.263.952	1.264.916
Enfermería	890.425	878.474	874.229
Matronas	68.397	66.127	68.707
Pediatría	282.915	285.668	278.962
Trabajo Social	21.531	23.389	23.496

Se mantiene con mínimas variaciones la actividad asistencia en los distintos estamentos.

4.- Actividad Atención Continuada – ESTAMENTOS – Comparativo

	2015	2016	2017
A. Continuada Enfermería	70.989	73.782	77.465
A. Continuada Medico	182.204	192.189	197.609

La actividad continuada en Atención Primaria presenta un incremento tanto en los profesionales de enfermería (8,4%) como en los médicos (7,8%).

5.- Actividad Atención Primaria – Unidades de Apoyo - Comparativo

	2015	2016	2017
Enfermería UCA	12.709	14.504	18.763
Medicina UCA	10.586	11.297	12.437
Psicología UCA	4.571	5.047	5088
TOTAL CONDUCTAS ADICTIVAS	29.769	30.849	36.288
Enfermería SALUD MENTAL	7.057	6.708	6.420
Psiquiatría SALUD MENTAL	27.253	26.871	26.369
Psicología SALUD MENTAL	10.079	9.592	8.801
Trabajo Social SALUD MENTAL	4.316	4.715	5.194
TOTAL SALUD MENTAL	54.080	47.889	46.784
Enfermería S. Sexual y R	10.912	11.474	10.472
Medicina S. Sexual y R	15.083	16.453	18.388
Sexología S. Sexual y R	3.142	3.476	2.447
TOTAL SS y REPRODUCTIVA	29.646	31.404	31.307
FISIOTERAPIA Y REHABILITACIÓN	73.426	75.723	72.739
Odontología Preventiva	11.998	11.143	11.715
Higienista Dental	4.099	5.278	6.302
TOTAL ODONTOLOGÍA	16.128	16.421	18.017
TOTAL UNIDADES DE APOYO	203.049	202.286	205.135

Destaca el incremento de actividad en la Unidad de Conductas Adictivas a expensa de la actividad enfermera que se ha incrementado en un 32% en los dos últimos años.

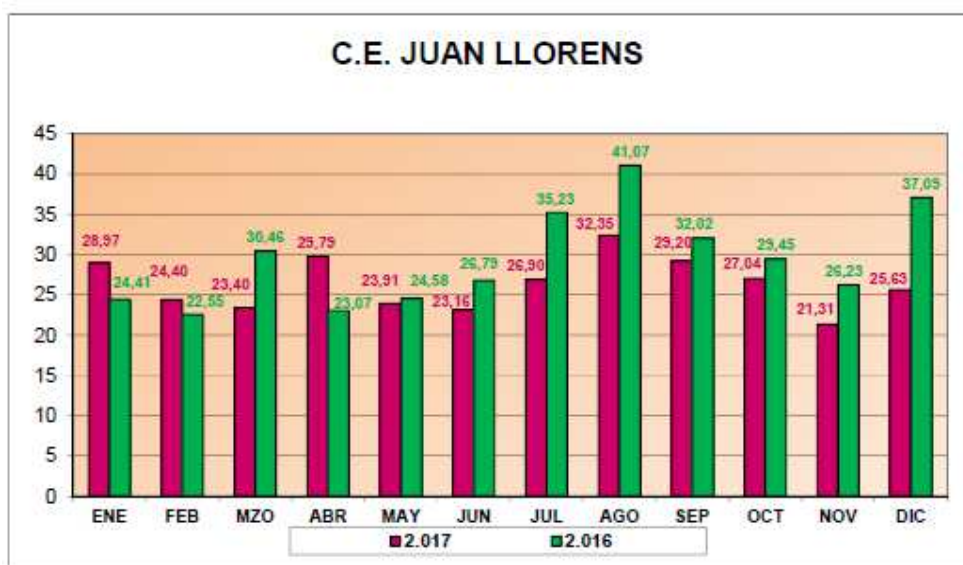
La actividad preventiva de los higienistas dental también aumento en un 34,9%.

Atención Especializada Ambulatoria

Departamento de Salud Valencia Hospital General Universitario

5.- Actividad Especializada Ambulatoria - Comparativo

	2015	2016	2017
Primeras	150.601	147.714	146.187
Sucesivas	156.199	150.986	146.095
Relación sucesivas/primeras	1'04	1'02	0'99
Demora visitas – Juan Lloréns	28 días	37días	26 días
Demora visitas – Torrent	26 días	34días	35 días
Demora visitas – Alaquás	34 días	42días	48 días
Demora visitas – Xirivella	33 días	38días	52 días



	2015	2016	2017
Técnicas – Juan Llorens	29.273	30.786	33.091
Técnicas – Torrent	17.436	17.244	25.991
Técnicas – Alaquás	44	16	39
Técnicas – Xirivella	878	750	982

RX - Técnicas – Juan Llorens	34.463	35.360	31.130
RX - Técnicas – Torrent	21.768	21.638	25.674
RX - Técnicas – Alaquás	5.402	5.178	4.851
RX - Técnicas – Xirivella	4.318	4.147	4.109
RX - Técnicas – Paiporta	3.659	3.754	3.755

La actividad en las consultas en los Centros de Especialidades y Centro de Salud Integrados (CSI) se mantiene similar en los tres años analizados.

Muy positiva la tendencia en Juan Llorens en donde la demora media se sitúa por debajo de 30 días, en cambio aumenta en los dos CSI.

Las técnicas en estos centros se han incrementado, fruto de la descentralización y la adquisición de nuevas tecnologías.

Atención Especializada Hospitalaria

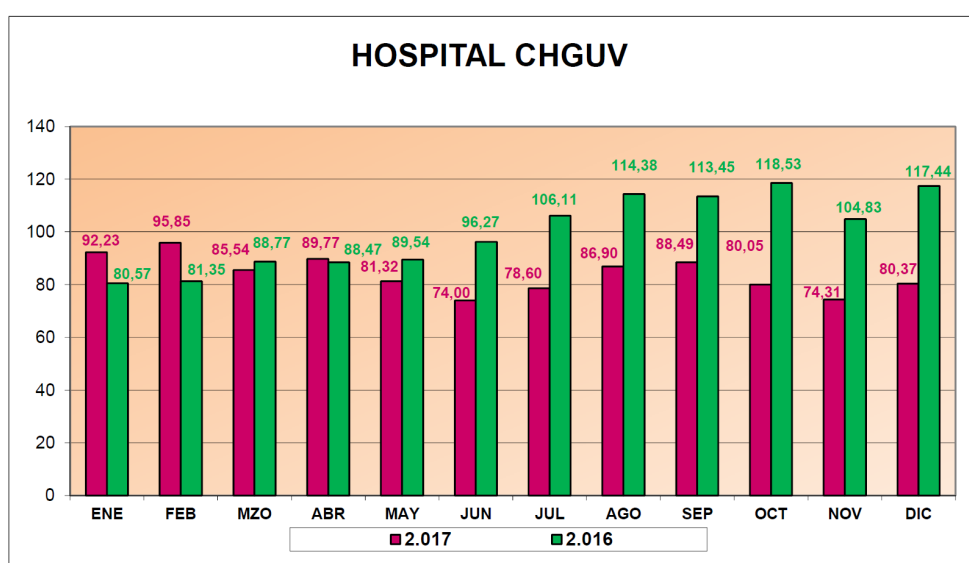
Departamento de Salud Valencia Hospital General Universitario

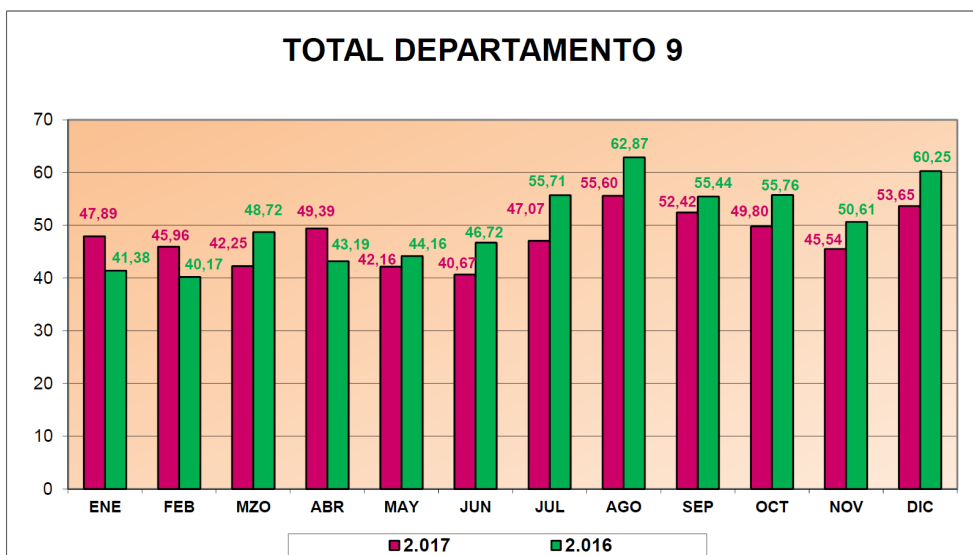
6.- Actividad Especializada Hospitalaria – Consultas Externas - Comparativo

	2015	2016	2017
Primeras	38.383	38.637	40.811
Interconsultas	30.810	33.338	34.707
TOTAL PRIMERAS	69.193	71.975	75.518
Sucesivas	298.771	302.484	311.072
TOTAL CONSULTAS EXTERNAS	367.964	374.459	386.590
Relación Sucesivas/Primeras	4´32	4´20	4´11
Demora CCEE	82 días	117días	80 días

Incremento de la actividad en CCEE hospitalaria, aumentando las primeras (2.000 primeras), interconsultas (4.000 interconsultas) y sucesivas (12.000 sucesivas). Con un ratio Sucesivas/primeras decreciente.

Muy positiva la bajada en la demora media con respecto al año 2016, que si bien sigue siendo alta en el global del departamento mantiene cifras positivas, que en el conjunto de toda la actividad especializada del Departamento se sitúa en 53 días.





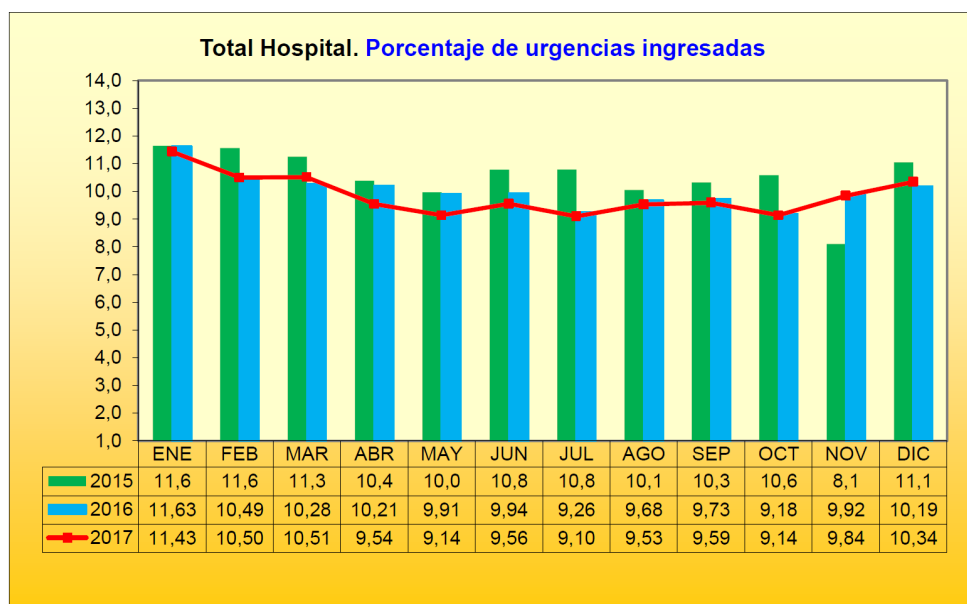
	2015	2016	2017
Técnicas	303.483	309.548	311.562
Técnicas – RX	240.446	232.526	237.923
Técnicas – RX Intervencionista	2.070	2.229	2.517
Técnicas – Laboratorio Muestras	6.110.079	6.107.734	6.412.898
Técnicas – INTERVENCIONISMO	9.490	11.415	15.015
Técnicas – Anatomía Patológica	55.613	64.013	69.007
Técnicas – M. Nuclear - Estudios	2.253	2.031	2.459
Técnicas Radioterapia - Sesiones	17.172	20.163	19.254

Tendencia creciente en el número de técnicas realizadas.

7.- Actividad Especializada Hospitalaria – Servicio de Urgencias - Comparativo

	2015	2016	2017
Asistencias	131.132	136.898	138.149
Presión de urgencias	69'8%	67'8%	67'3%
Altas voluntarias	638	714	634
Traslado otros centros	797	741	658
Exitus	89	76	80

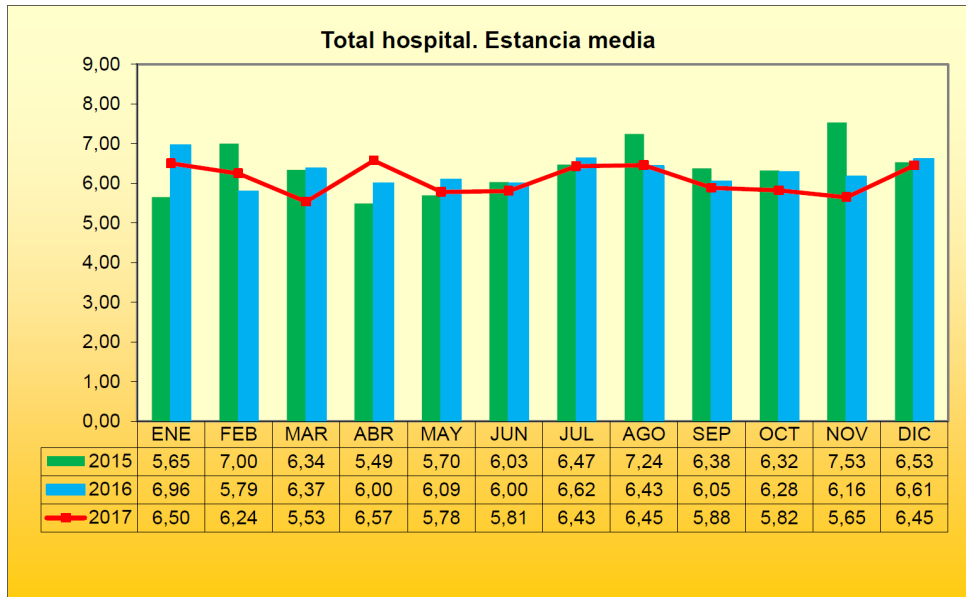
Se mantiene la tendencia creciente en el número de asistencias. Como parámetro de calidad hay un descenso de las altas voluntarias y una gran eficiencia en los porcentajes de urgencias ingresada.



8.- Actividad Especializada Hospitalaria – Hospitalización - Comparativo

	2015	2016	2017
Ingresos programados	6.545	6.958	7.129
Ingresos urgentes	15.144	14.678	14.699
TOTAL INGRESOS	21.689	21.636	21.828
Traslados internos	6.223	6.135	5.493
Estancias	135.307	135.569	132.425
Estancia media	6´24 días	6´27 días	6´07 días
Índice de ocupación	80´2%	79´1%	77´2%
Índice de rotación	3´9	3´8	3´9
Interconsultas intrahospitalarias	12.972	15.732	16.092
Altas	21.296	21.435	21.442
Altas retrasadas	87´2%	86´2%	71´5%
Exitus	1.140	1.079	1.059
Altas voluntarias	78	82	71
Traslados otros centros	317	318	302

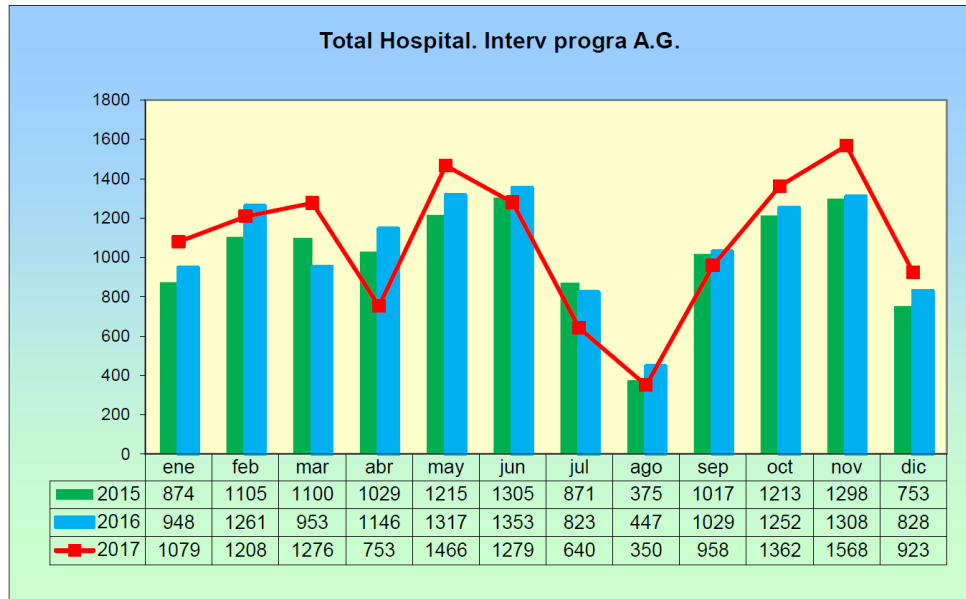
Buena tendencia en el número de ingreso, crecen los programados, manteniéndose los urgentes. Los traslados internos también disminuyen lo que objetivaza una mejora en la ubicación de los pacientes ingresados.



Disminución de la estancia media, como patrón de eficiencia y como indicadores de calidad adecuados índices de ocupación y rotación, descenso de las altas voluntaria y disminución de los exitus.

9.- Actividad Especializada Hospitalaria – Producción quirúrgica – Comparativo

	2015	2016	2017
Número intervenciones TOTAL	27.362	27.721	28.160
Intervenciones Juan Lloréns	2.178	1.808	1.961
Intervenciones Hospital	25.184	25.913	26.199
I. Anestesia general	13.857	14.581	14.617
I. Anestesia local	13.505	13.140	13.543
Pacientes/sesión - A. General	2'77	2'62	2'68
Pacientes/sesión – A. Local	8'47	9	9'21
Intervenciones suspendidas	3'47%	3'78%	4'77%



Incremento de la actividad quirúrgica global del departamento. Disminución de la CMA debido a que a partir de agosto han dejado de considerarse como CMA las intravitreas y la actividad de los sillones de ODO y han pasado a considerarse Cirugía menor.

	2015	2016	2017
Tipo de cirugía – CMI	8.141	8.500	8.263
Tipo de cirugía – CMA**	12.198	13.341	11.438
Tipo de cirugía – Cme	7.023	5.880	8.459
Intervenciones Programadas	90´29%	89´88%	91´25%
Intervenciones Programadas	24.705	24.917	25.696
Intervenciones Urgentes	2.657	2.804	2.464
*Demora media – A. General	76´4 días	102´1 días	103´77 días
*Pacientes demoras > 180 días	474	1.046	1.176
*Demora media – A. Local	64´8 días	87´4 días	96´43 días
*Pacientes demoras > 180 días	52	204	249
Autoconcierto Sesiones	474	558	574
Autoconcierto Pacientes	1.623	1.591	2.316
Autoconcierto Pacientes/Sesión	3´42	2´85	4´03
Plan de choque – cartas	5.285	5.933	7.314
Plan de choque – (%) acogidos	41´5%	45´8%	46´6%

OBSTETRICIA – Parto vaginales	1.113	1.039	997
Parto vaginal – A. Epidural	906	801	810
Cesáreas	347	368	341
Recién nacidos vivos	1.459	1.414	1.354
Exitus perinatales	6	8	7

*La demora quirúrgica de la tabla es la estructural

10.- Actividad Especializada Hospitalaria – HOSPITALES DE DIA - Comparativo

	2015	2016	2017
HDP – Actividad	10.894	11.573	13.092
HDP – Cuidado en el lugar	328	*1.921	*2.001
HDP – Tratamientos	10.566	9.652	11.091
HD Oncología – V. programadas	12.173	12.384	11.800
HD Oncología – V. a demanda	11	0	55
HD Hematología – V. programa	2.658	2.442	2.818
HD Hematología – V. a demanda	1.885	1.485	3.029
HD Infecciosos – V. programa	1.068	1.135	1.003
HD Infecciosos – V. a demanda	1.446	1.433	1.287
HD Pediatría – V. Programada	1.675	1.336	1.387
HD Pediatría – V. a demanda	706	509	429
TOTAL HD – V. Programadas	17.574	17.770	28.140
TOTAL HD – Visita a demanda	4.048	3.847	8.760
TOTAL HD – Valoración	9.020	10.728	36.062
TOTAL HD – Tratamientos	11.062	11.597	22.751
TOTAL HD – Diagnósticos	4.693	4.789	11.646
TOTAL HD – Adaptación medio	5.668	4.641	4.766

* - Postquirúrgicos

Tendencia creciente al aumento de la actividad en los diversos hospitales de día, como representativo de mejor utilización de los recursos, redundando en la calidad percibida por los pacientes al disminuir los ingresos convencionales.

11.- Actividad Especializada Hospitalaria – UNIDAD DE HOSPITALIZACION A DOMICILIO - Comparativo

	2015	2016	2017
Plazas disponibles/funcionantes	61/59	61/57	61/56
Pacientes nuevos	756	708	637
Visitas médico/enfermera	16.697	15.976	13.685
Consultas telefónicas	4.017	3.562	2.956
Estancias	23.228	23.952	20.974
Estancia media	11´4 días	13´1 días	15´4 días
Índice de ocupación	108%	114%	102%
Pacientes nuevos (%)	37%	39%	47%
Pico máximo pacientes/día	74	76	71
Altas brutas/ponderadas	2.038/2.026	1.830/1.789	1.358/1.372

Ligero pero mantenido descenso de la actividad de la hospitalización a domicilio como alternativa a la hospitalización tradicional.

12.- Actividad Especializada Hospitalaria – PALET – Derivación Centro de Crónicos - Comparativo

	2015	2016	2017
H. Dr. Moliner	107	114	129
H. Militar	6	3	6
H. Padre Jofré	22	11	14
TOTAL DERIVACIONES EXTERNAS	135	128	149
U. C. C.	321	363	421
TOTAL DERIVACIONES	456	491	570

Aumento del 20% en la derivación a centros de crónicos, prevalentemente a nuestra UCC (23,7%). De pacientes.

13.- Actividad Especializada Hospitalaria – UNIDAD DE CUIDADOS CONTINUADOS - Comparativo

	2015	2016	2017
Ingresos	321	406	456
Programados	81	132	150
Urgentes	208	247	306
Traslados	32	27	44
Altas totales	315	403	491
Altas – Exitus	236	310	410
Altas – Traslado otros centros	2	3	2
Altas – Domicilio	37	35	40
Altas – Traslado residencias	8	11	8
Altas – UHD	27	33	31
Estancias	4.562	4.480	4.058
Estancia media	14'2 días	11 días	8'9 días
Índice de ocupación	89'3%	81'6%	79'4%
Índice de rotación	1'9	2'2	2'7

Incremento de la actividad en pacientes ingresado de un 29,6%, aumentado el índice de rotación con una clara tendencia a disminuir la estancia media de la Unidad.