

# ANESTESIA DE PLEXO

RESPUESTAS MOTORAS A LA NEUROESTIMULACION.

Dr. X. SALA BLANCH

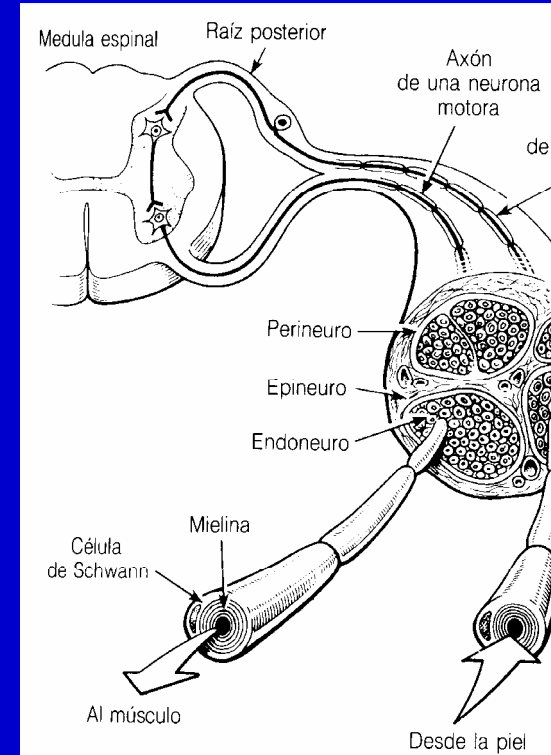
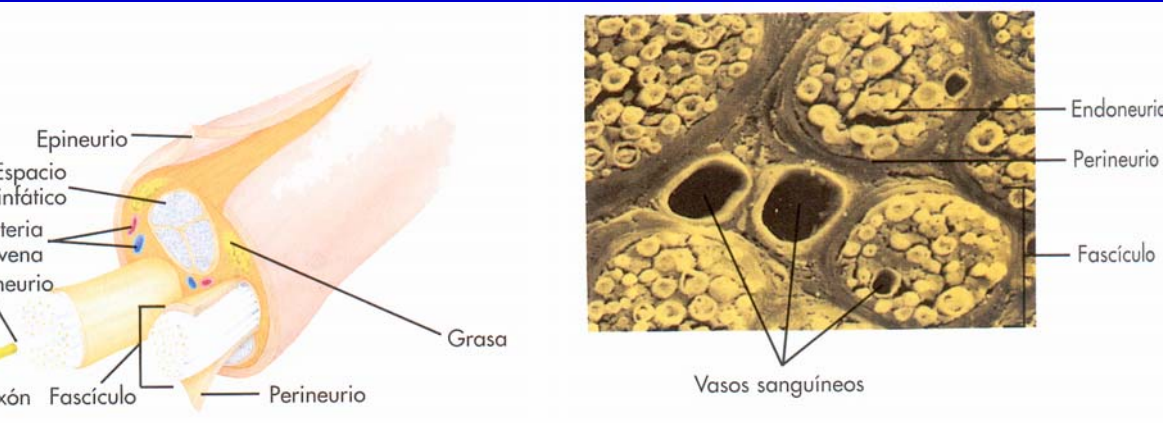
*Servicio de Anestesiología Reanimación  
Hospital Clínic de Barcelona*



# Técnica de Neuroestimulación

- Preparación material
- Fase de Localización: 1-1,5 mA.
- Fase de acercamiento: 0,3-0,5 mA.
- Fase de inyección:
  - Inmovilización aguja
  - Inicio inyección (1-2 ml) desaparece la clonía
  - Aumentar intensidad (1-1,5 mA) reaparece la clonía
  - Administrar dosis total
- Fase de Instauración.

# Reglas Neuroestimulación

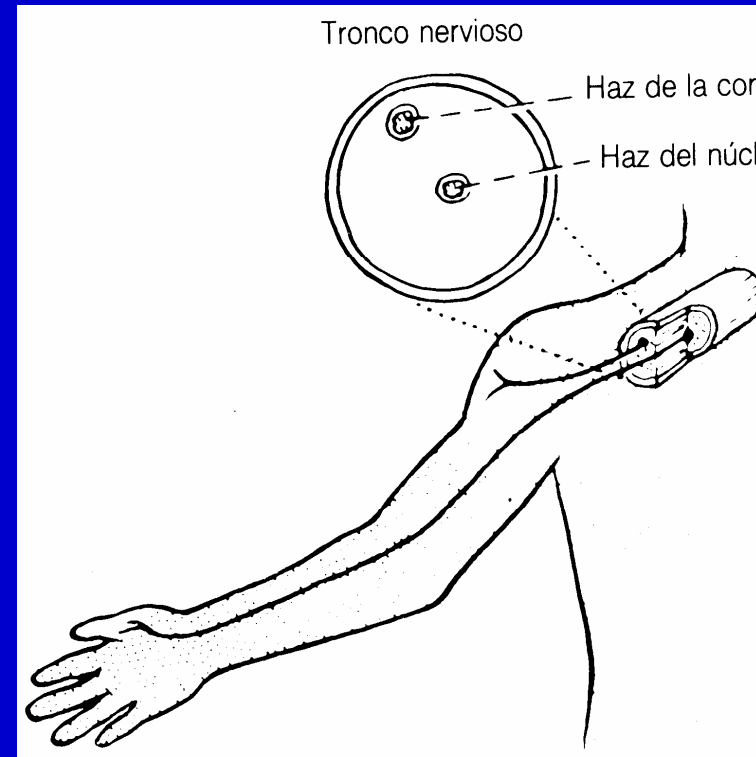


## Las respuestas motoras dependerán de:

- Inervación motora distal al lugar estimulado.
- Grupo muscular preferentemente estimulado.

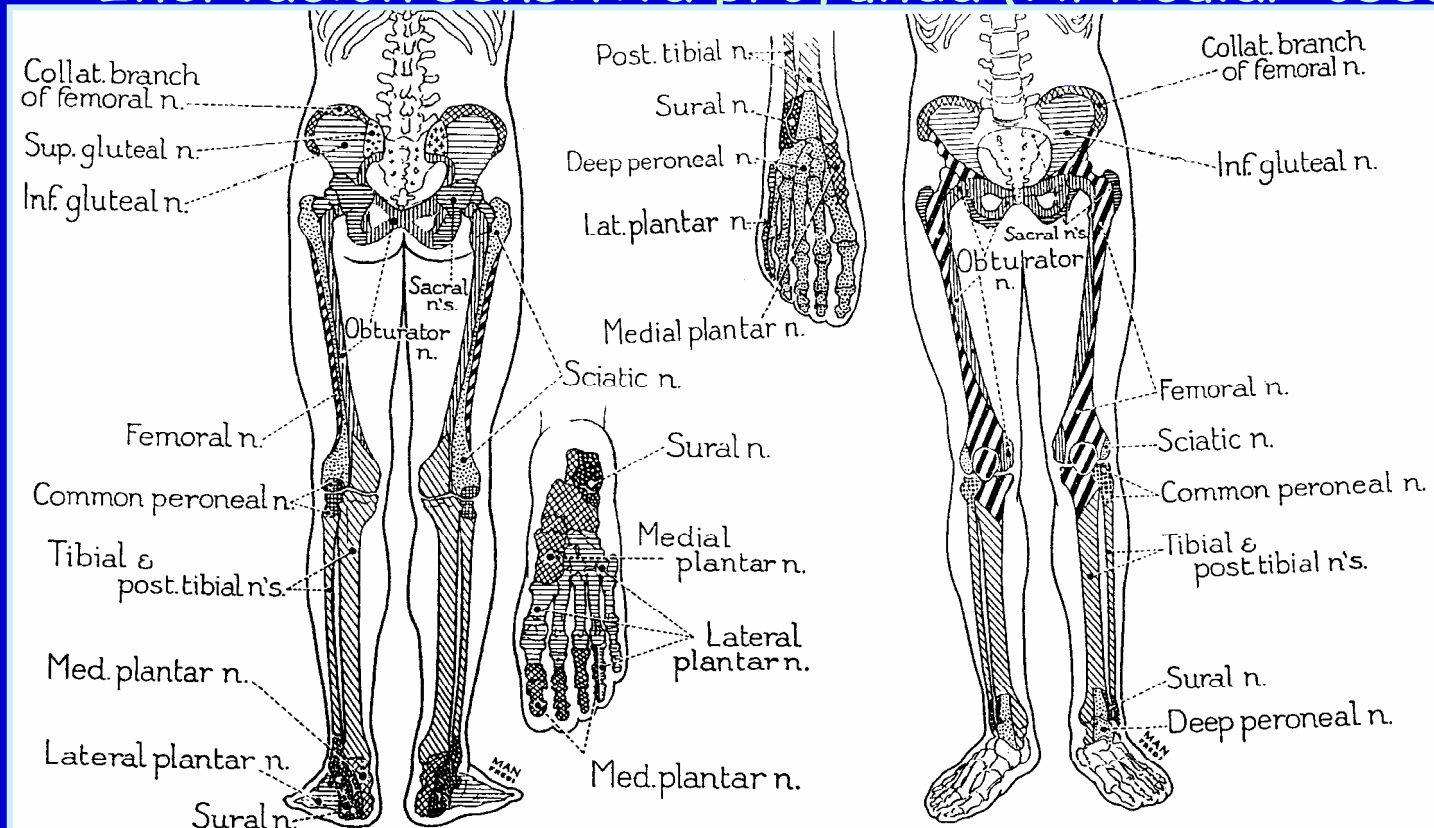
# Reglas Neuroestimulación

- Buscar siempre estímulos distales:
  - Buscar movimiento de la articulación distal al nivel estimulado.
- Evitar respuestas musculares locales
- Buscar respuestas motoras puras



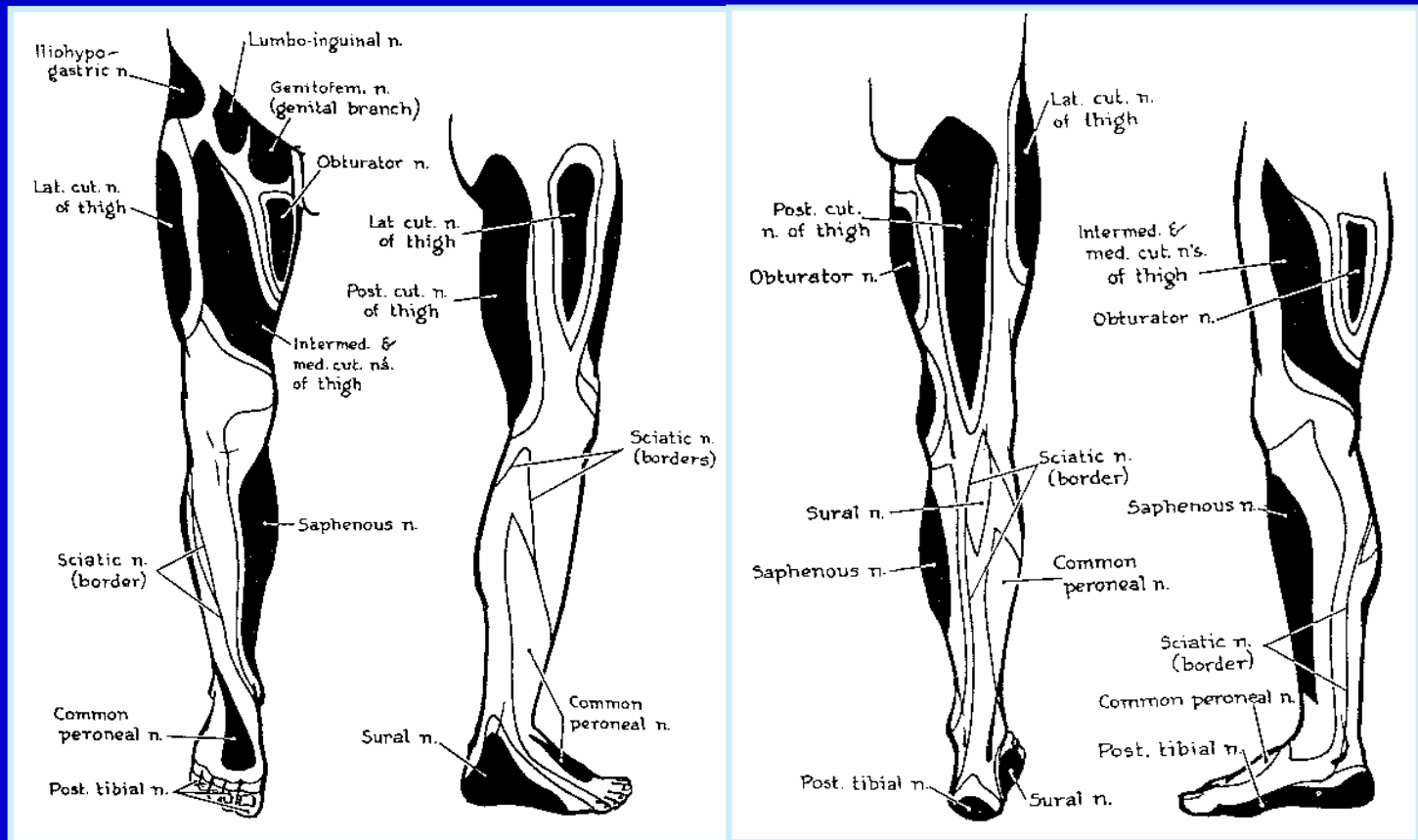
# Correlacion respuestas-área anestésica ¿Asegura el resultado?

- Inervación motora y sensitiva
- Inervación sensitiva cutánea
- Inervación sensitiva profunda (Articular-osea)



# Correlación respuestas-área anestésica ¿Asegura el resultado?

- Variabilidad inervación sensitiva cutánea



# Respuesta Nervio Femoral

- A nivel de Psoas podría aparecer flexión de cadera.
- A nivel Inguinal: Respuesta de cuádriceps: (Ramos terminales):
  - Superficiales: N. cutaneo anterior lateral (Sartorio)
  - N. cutaneo anterior medial (pectineo y aductor corto)
  - Profundos: N. Cuádriceps femoral
  - N. Safeno

# Respuestas de N. Ciático

- Colaterales:

- Zona posterior glútea y muslo

- Ramos Terminales:

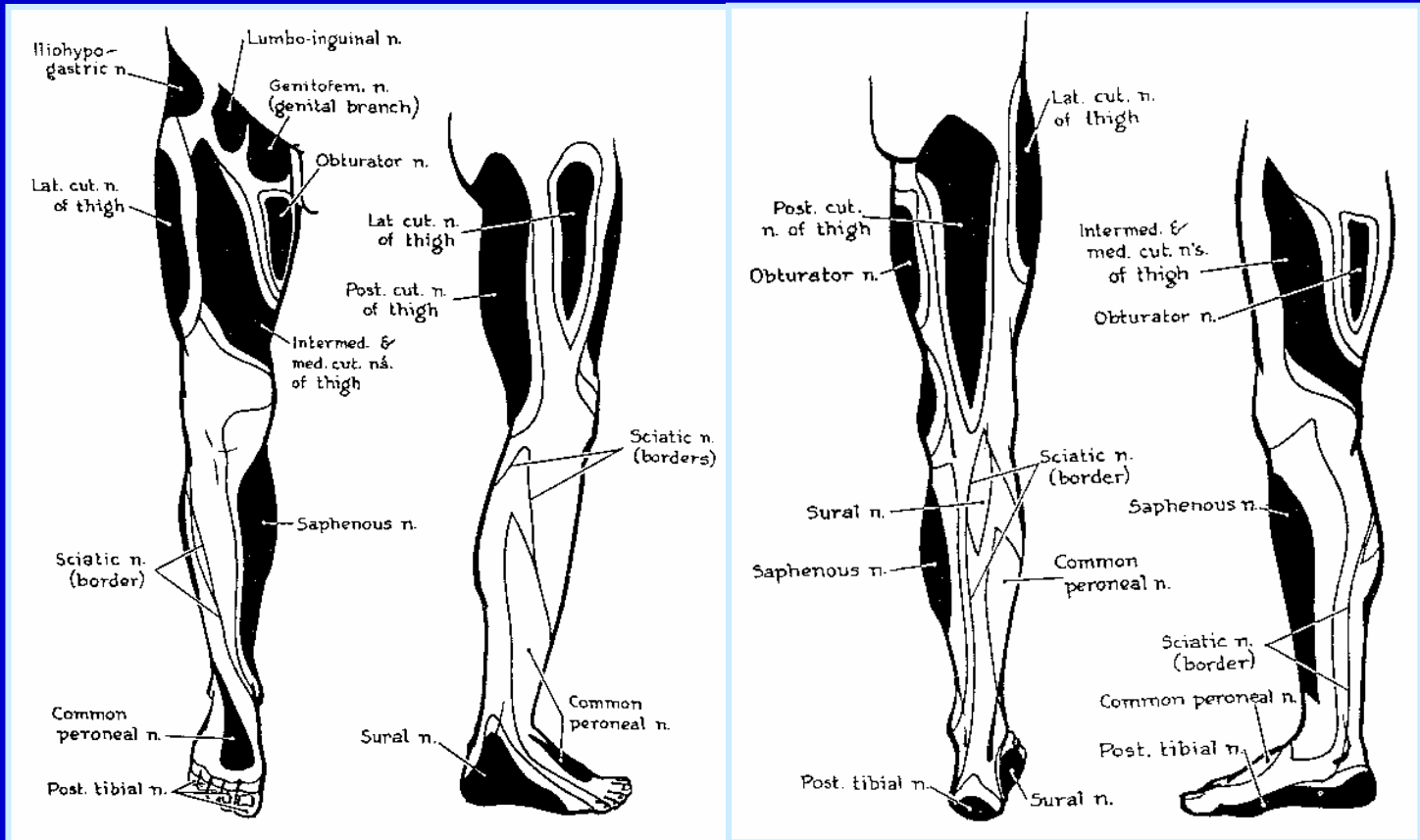
- Peroneo Común (CPE): Dorsiflexión y lateralización externa.
- Tibial (CPI): Flexión plantar y lateralización interna.



# Monitorización del resultado

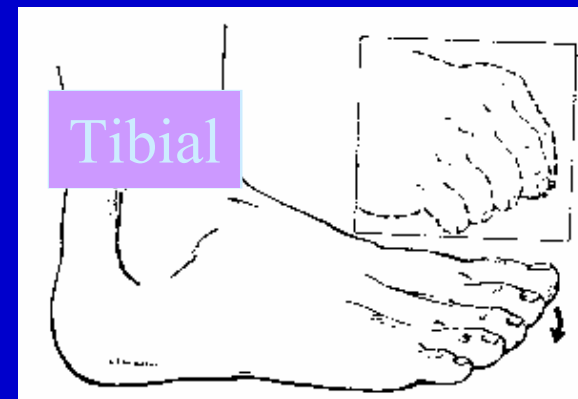
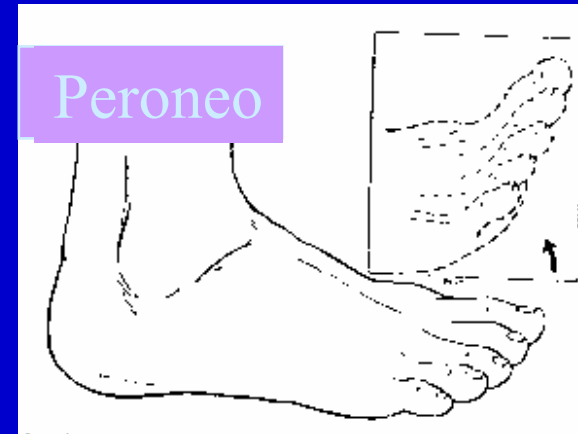
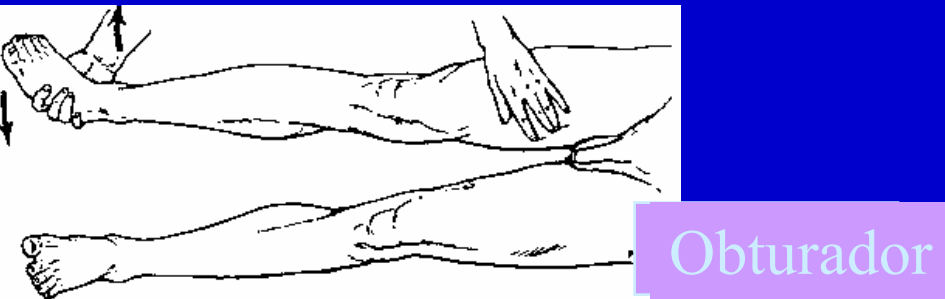
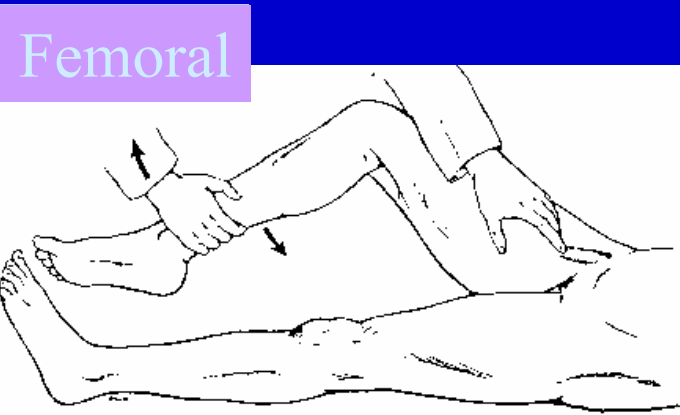
## Sensitiva:

- Exploración de los territorios sensitivos específico.

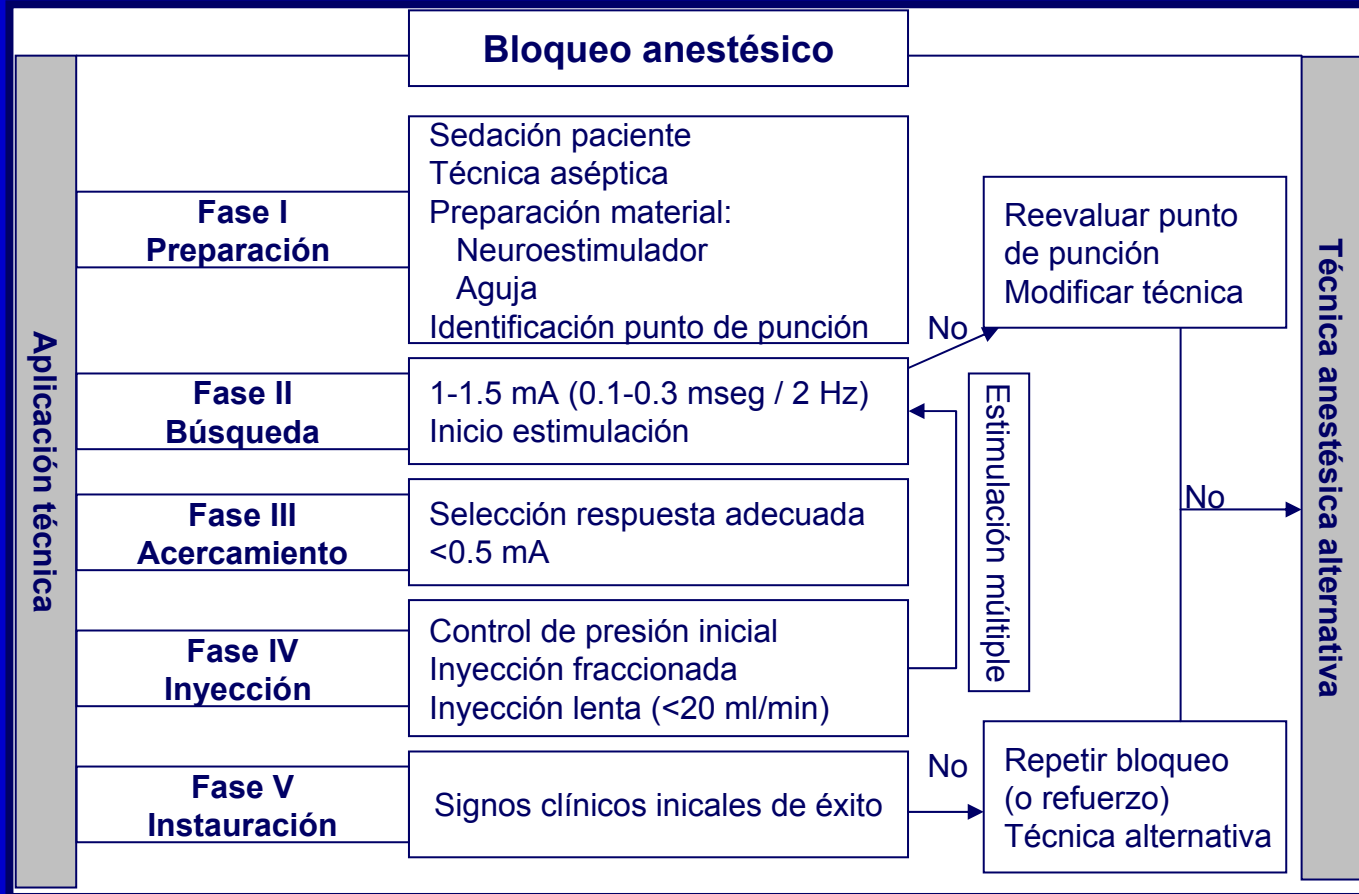


# Monitorización del resultado

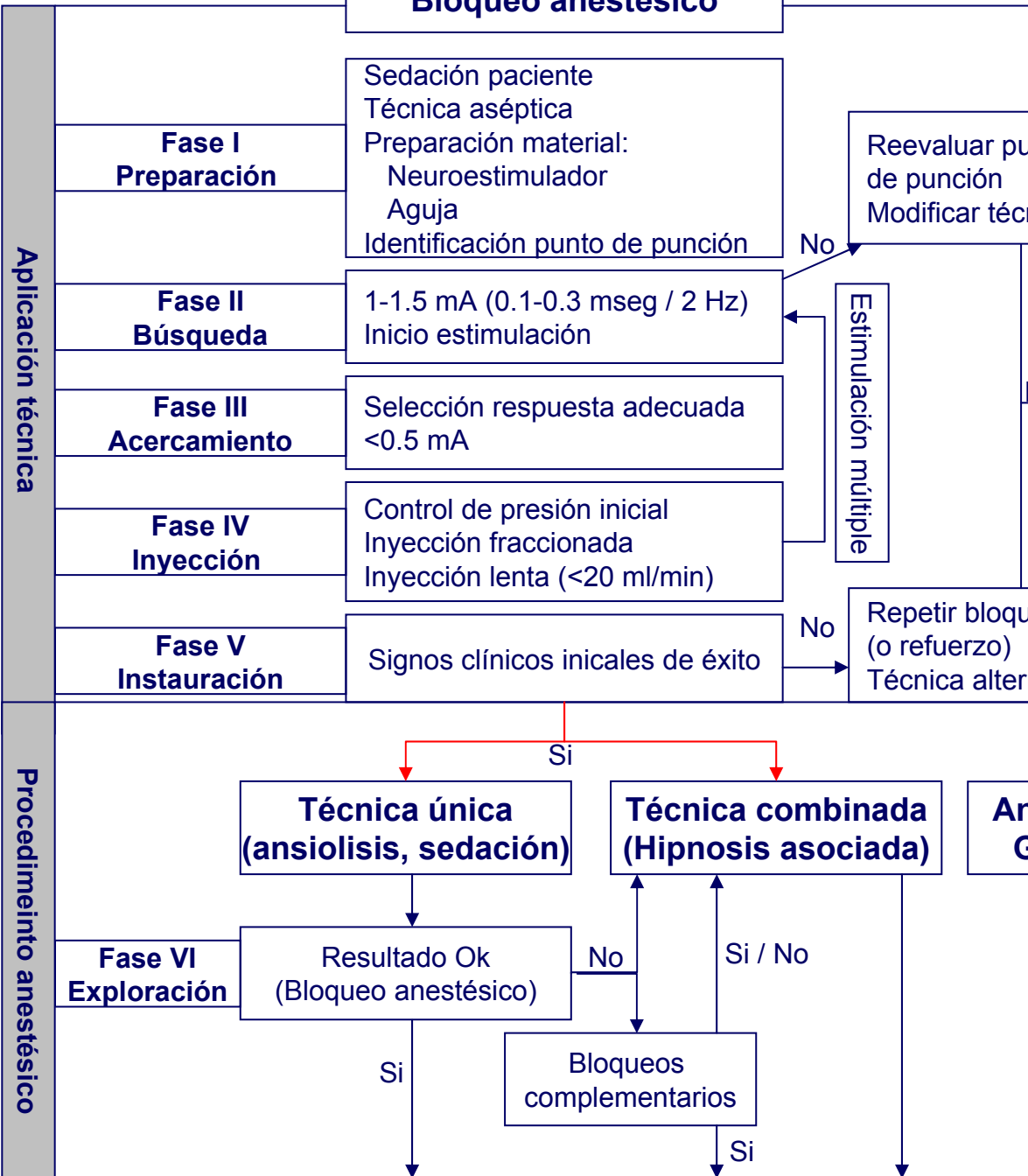
- Motora:
  - Análisis de los movimientos musculares observados mediante neuroestimulación.



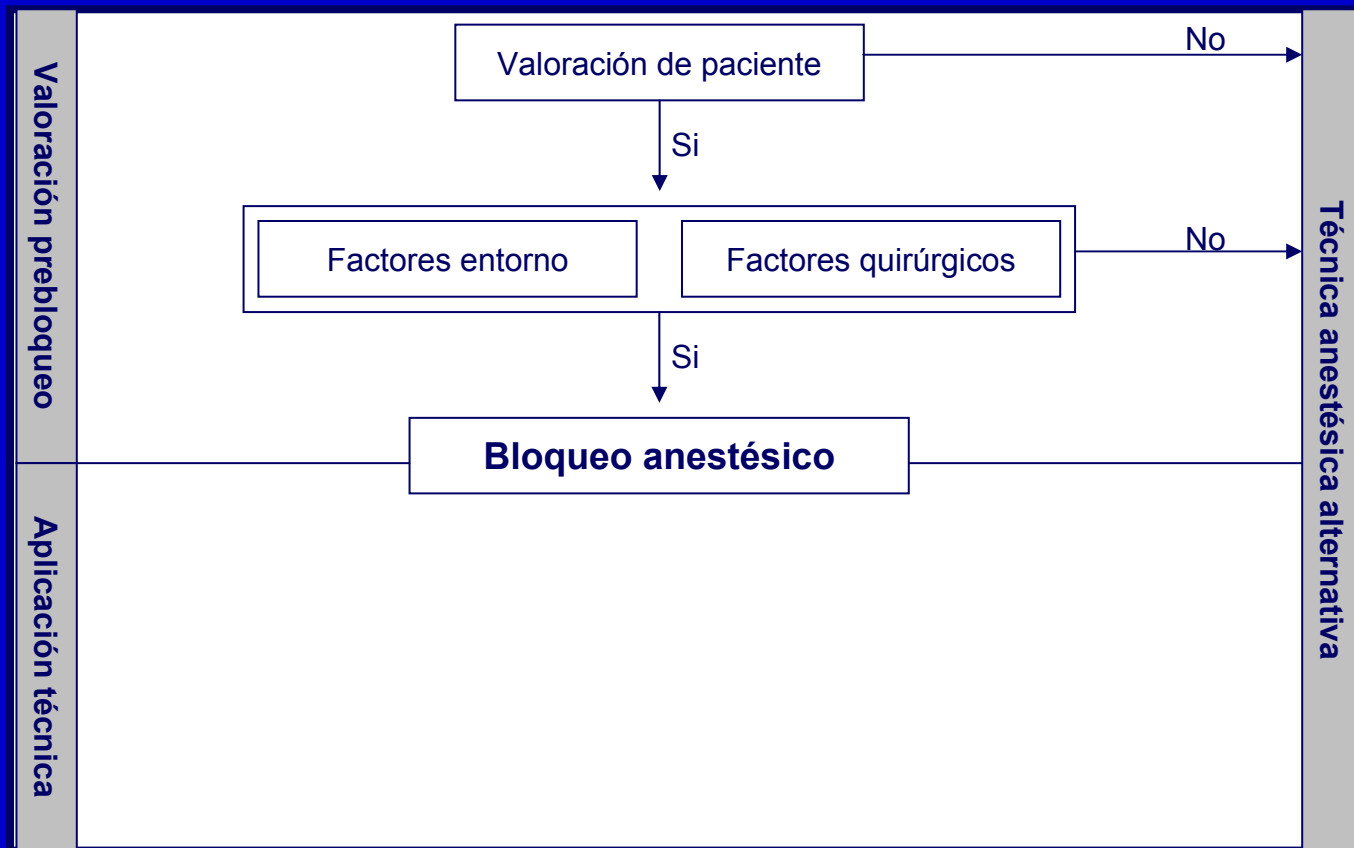
# Conclusiones

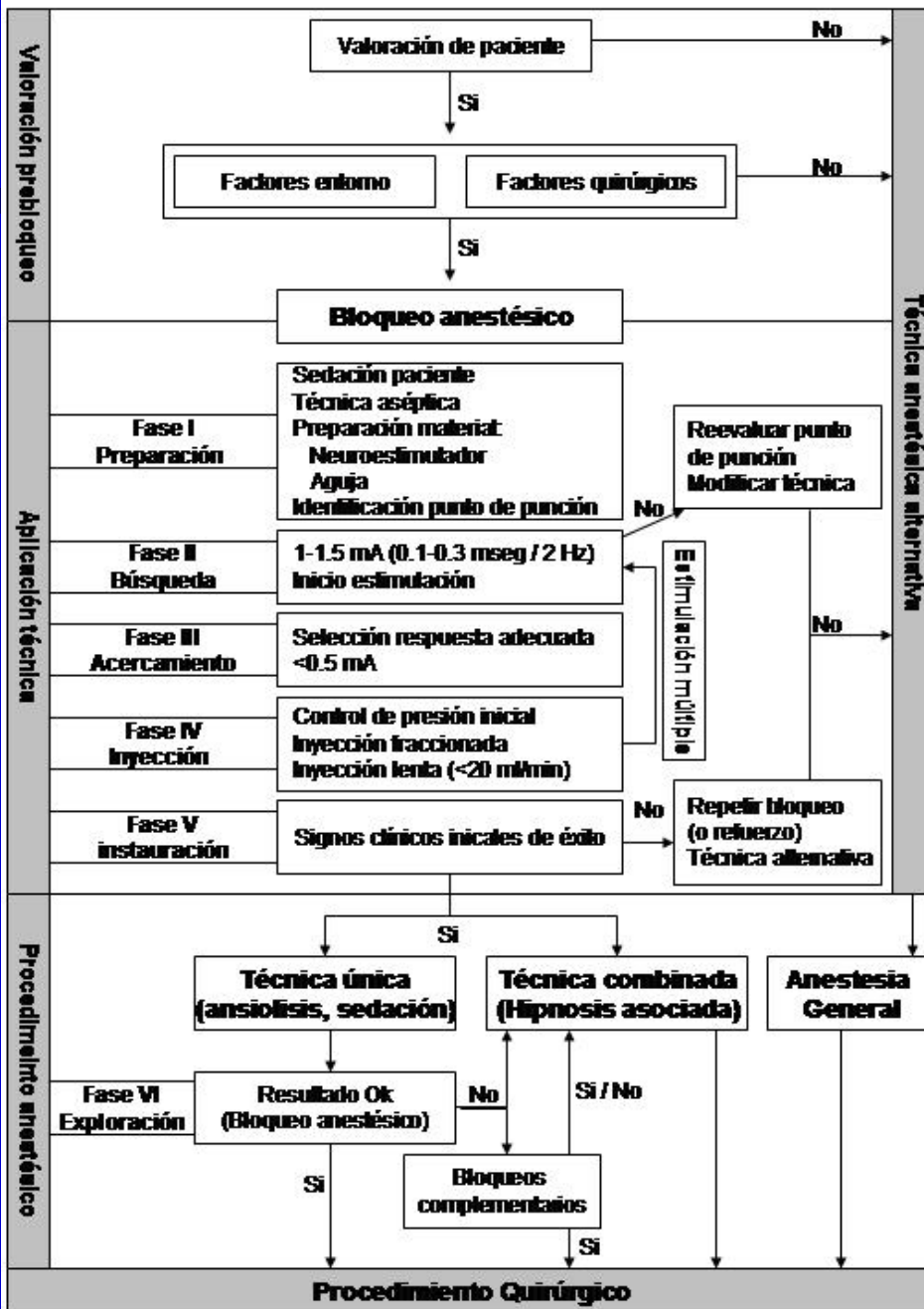


# Conclusiones



# Conclusiones





# Conclusión

La neuroestimulación nos permite asegurar que el fármaco anestésico local se administra en la proximidad del plexo pero no asegura el resultado clínico.

Existen muchas variables implicadas en el resultado clínico de nuestros bloqueos nerviosos.

Sin embargo, la técnica ha favorecido unos mejores resultados clínicos.