

CONSORCIO HOSPITAL GENERAL UNIVERSITARIO DE VALENCIA

INFORME HOSPITALIZACION AÑO 2.011

SERVICIO	Cama		Estancias		Ingr. Programados		Ingr. Urgentes		Trasl. recibidos		Total Ingresos		Interconsult.		Altas		Exitus		Urgencias Atendidas		Altas	Tr	
	Func.		AÑO-2011	AÑO-10	AÑO-2011	AÑO-10	AÑO-2011	AÑO-10	AÑO-2011	AÑO-10	AÑO-2011	AÑO-10	AÑO-2011	AÑO-10	AÑO-2011	AÑO-10	AÑO-2011	AÑO-10	AÑO-2011	AÑO-10	volunt.	e	
	2011	2010																					
AREA MEDICA																							
CARDIOLOGIA	25	31	9.259	9.963	111	122	1.086	956	429	441	1.626	1.519	507	440	1.345	1.308	37	35	2.472	1.455	6		
HEMODINAMICA	2	2	236	270	184	215	5	3	1	2	190	220	0	0	177	210	0	0	10	18	0		
DERMATOLOGIA	2	3	561	684	15	55	67	62	1	4	83	121	987	957	71	111	0	4	5.679	4.367	0		
HEMATOLOGIA	10	10	1.713	1.194	96	34	108	105	49	23	253	162	1.036	1.324	232	146	29	16	451	146	0		
MED. DIGESTIVA	25	25	6.946	8.224	105	147	817	904	366	87	1.288	1.138	542	434	868	1.012	42	42	2.141	1.353	8		
MED. INTERNA	24	33	12.720	13.100	26	99	1.434	1.372	260	156	1.720	1.627	349	1.262	1.397	1.457	269	235	19.903	24.092	0		
ENDOCRINO	2		490		3		61		41		105	0	824		105		5		34		1		
REUMATOLOGIA	2		301		3		30		9		42	0	132		41		0		11		0		
INFECCIOSOS	8	9	2.292	2.288	6	6	218	192	73	52	297	250	621	574	226	231	10	12	246	193	5		
NEFROLOGIA	6	9	1.324	2.208	14	16	183	244	22	25	219	285	972	644	204	273	13	24	826	402	0		
NEUMOLOGIA	28	31	8.310	8.381	45	62	1.021	1.019	124	89	1.190	1.170	484	485	1.077	1.094	46	48	1.437	1.752	9		
NEUROLOGIA	27	30	7.945	7.477	90	123	882	872	262	198	1.234	1.193	389	526	963	984	60	66	1.722	1.118	3		
PSIQUIATRIA	20	20	5.511	5.639	4	5	466	478	18	16	488	499	274	328	484	501	0	2	1.675	1.055	12		
ONCOLOGIA M.	18	18	7.691	8.767	212	248	715	830	250	107	1.177	1.185	251	250	969	1.112	206	274	3.079	2.560	1		
TOTAL	199	221	65.299	68.195	914	1.132	7.093	7.037	1.905	1.200	9.912	9.369	7.368	7.224	8.159	8.439	717	758	39.686	38.511	45		
U.ESPECIALES																							
REHABILITACION	0	0	0	0	0	0	1	0	0	0	1	0	1.919	1.928	0	0	0	0	0	0	0	0	
JUDICIALES	13	13	0	0	0	0	0	0	0	0	0	0	0	0	0	0	0	0	0	1	0		
U.M.C.E.	12	13	3.295	2.633	6	0	1.012	622	217	16	1.235	638	522	387	610	501	23	21	0	0	3		
ANES. Y REANIM.	13	12	4.609	4.322	0	3	161	200	1.237	1.025	1.398	1.228	1.622	1.861	141	136	135	130	1.365	305	0		
REAN.CARDIACA.	9	10	2.978	2.913	0	0	51	86	638	663	689	749	606	650	42	50	37	46	14	86	1		
U.CORONARIA	6	6	1.860	1.774	1	1	231	310	269	179	501	490	0	0	54	53	30	40	43	310	0		
TOTAL	53	54	12.742	11.642	7	4	1.456	1.218	2.361	1.883	3.824	3.105	4.669	4.826	847	740	225	237	1.422	702	4		

CONSORCIO HOSPITAL GENERAL UNIVERSITARIO DE VALENCIA

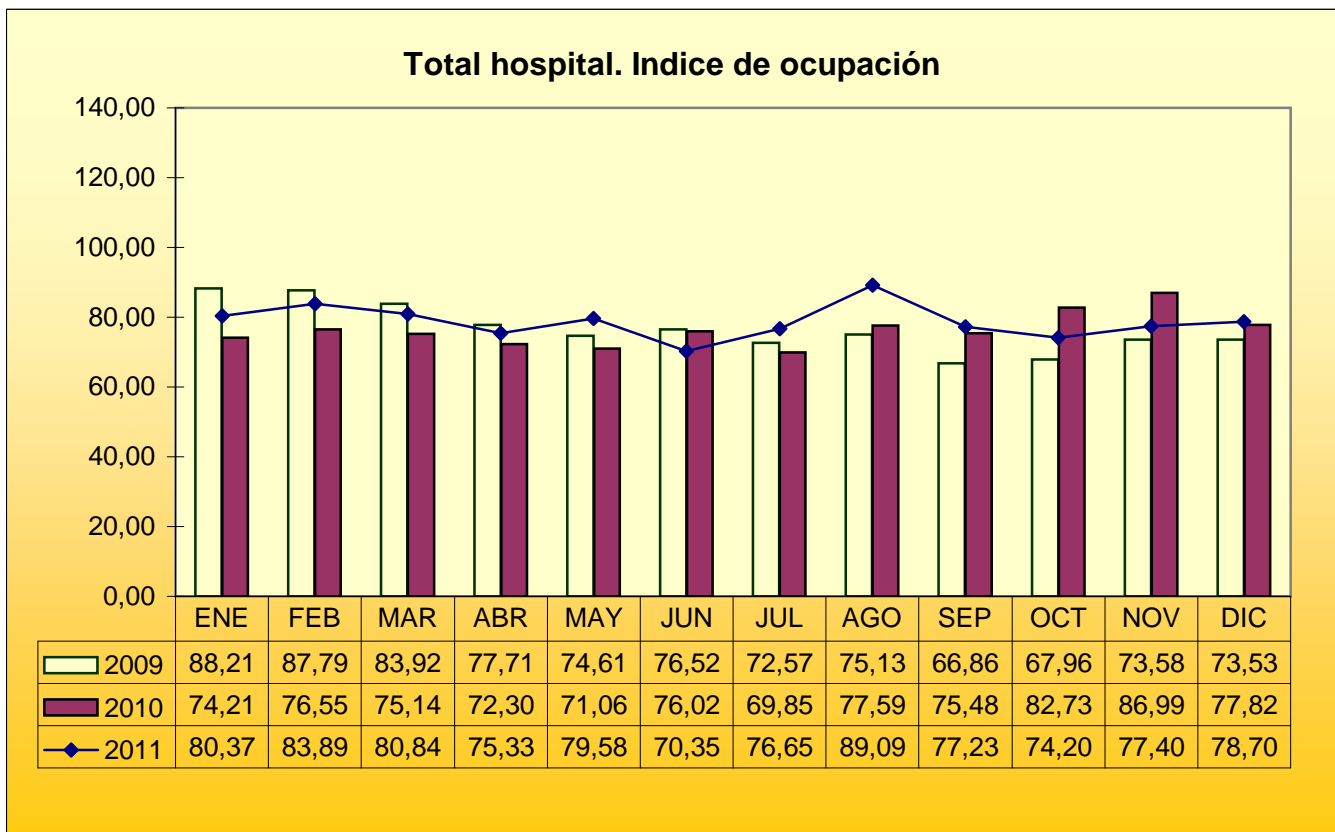
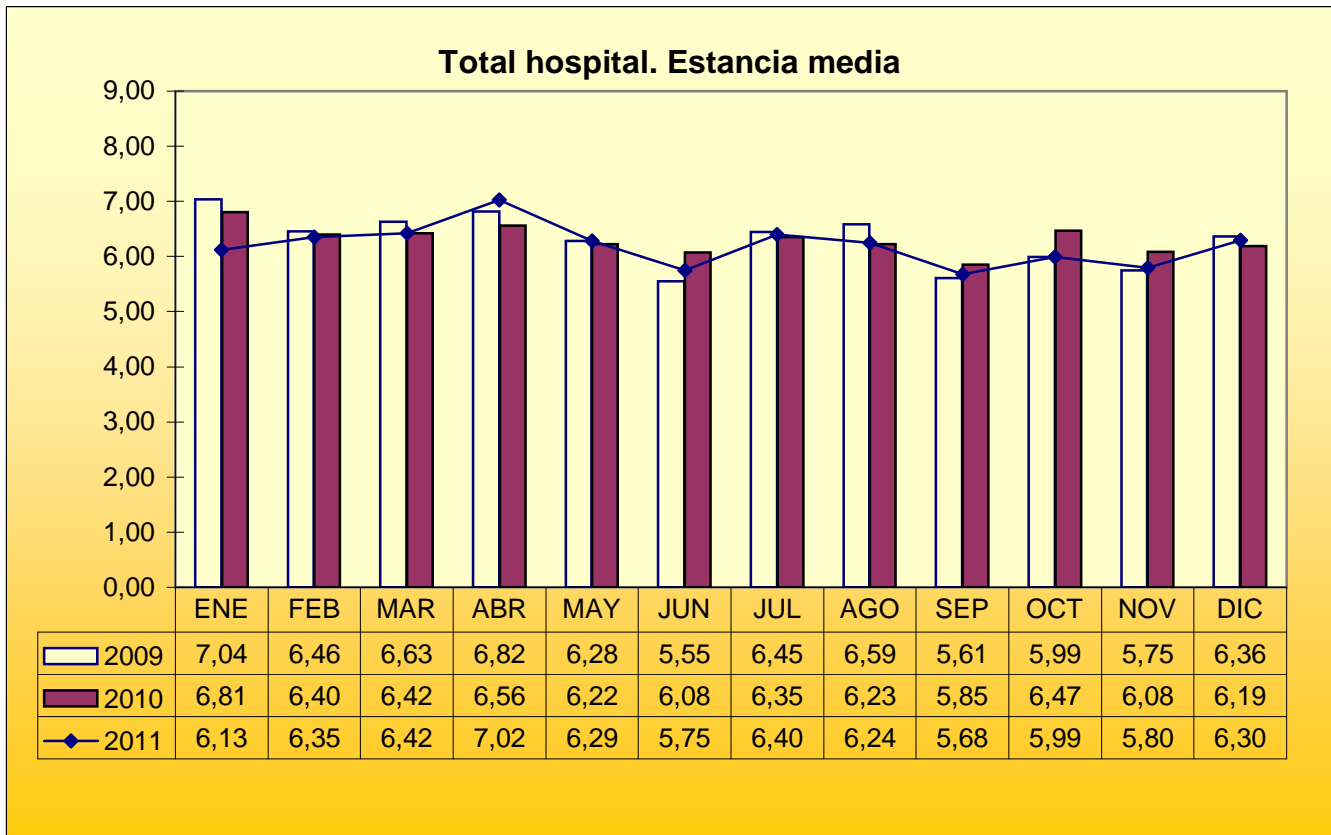
INFORME HOSPITALIZACION AÑO 2.011

SERVICIO	Cama		Estancias		Ingr. Programados		Ingr. Urgentes		Trasl. recibidos		Total Ingresos		Interconsult.		Altas		Exitus		Urgencias Atendidas		Altas	Tr
	Func.		AÑO-2011	AÑO-10	AÑO-2011	AÑO-10	AÑO-2011	AÑO-10	AÑO-2011	AÑO-10	AÑO-2011	AÑO-10	AÑO-2011	AÑO-10	AÑO-2011	AÑO-10	AÑO-2011	AÑO-10	AÑO-2011	AÑO-10	volunt.	e
	2011	2010																				
AREA QUIRURGICA																						
CIR. CARDIACA	13	13	3.836	4.253	442	440	28	32	606	645	1.076	1.117	15	27	518	598	3	10	63	73	1	
CIR. GEN. DIG.	43	48	12.290	13.087	1.182	1.337	1.197	1.136	424	369	2.803	2.842	416	374	2.343	2.509	53	61	3.814	3.278	5	
ESTOMATOLOGIA	2	3	673	589	138	384	54	39	36	23	228	446	238	294	191	424	0	0	1.914	2.163	1	
CIR. ORT. TRAUMA.	35	37	10.525	12.173	896	1.117	1.117	1.228	109	73	2.122	2.418	194	179	2.041	2.330	4	11	18.925	15.533	4	
CIR. PLASTICA	3	4	702	755	266	232	14	11	15	22	295	265	271	295	283	248	0	0	22	25	1	
CIR. TORACICA	5	7	1.502	1.233	173	192	164	133	137	130	474	455	100	89	335	332	4	2	1.256	958	0	
CIR. VASCULAR	11	11	3.616	4.377	185	175	210	247	121	100	516	522	1.025	734	427	441	22	27	388	352	3	
NEUROCIROLOGIA	15	16	7.071	7.117	439	391	312	338	387	263	1.138	992	134	107	813	792	40	41	798	405	1	
OFTALMOLOGIA	2	2	24	37	0	6	14	9	0	1	14	16	80	89	6	15	0	0	3.563	2.625	0	
O.R.L.	9	11	2.676	2.896	716	769	256	251	45	37	1.017	1.057	271	209	953	1.013	2	2	2.864	2.735	4	
U.D.O.	2	2	114	107	94	82	3	6	2	0	99	88	110	105	96	88	0	0	2	6	0	
UROLOGIA	21	24	4.515	6.107	577	604	395	600	221	117	1.193	1.321	274	332	1.078	1.207	6	15	735	669	5	
TOTAL	161	178	47.544	52.731	5.108	5.729	3.764	4.030	2.103	1.780	10.975	11.539	3.128	2.834	9.084	9.997	134	169	34.344	28.822	25	
AREA MATERNO-INFANTIL																						
NEONATOS	6	8	1.806	1.565	1	6	296	267	88	32	385	305	0	0	299	275	0	0	53	267	0	
PEDIATRIA	28	27	3.797	3.680	23	38	940	921	119	95	1.082	1.054	0	0	993	955	0	0	14.803	12.672	6	
ORTOP.INFANT	0	0	61	83	21	18	3	4	2	9	26	31	0	0	23	28	0	0	0	4	0	
UROLOG.PEDIAT.	0	0	25	31	23	26	0	2	0	1	23	29	0	0	21	28	0	0	0	2	0	
CIR.PEDIATRICA	2	2	4	8	1	4	2	1	0	0	3	5	0	0	2	4	0	0	2	2	0	
GINECOLOGIA	11	14	2.055	3.173	377	522	620	449	26	38	1.023	1.009	3	20	666	945	1	0	6.545	4.413	9	
OBSTETRICIA	24	27	6.385	6.334	8	1	1.618	1.969	374	46	2.000	2.016	0	0	1.970	1.983	0	0	624	1.969	29	
U. REP. HUMANA	0	0	2	0	0	0	25	0	0	0	25	0	0	0	1	0	0	0	338	299	0	
TOTAL	71	78	14.135	14.874	454	615	3.504	3.613	609	221	4.567	4.449	3	20	3.975	4.218	1	0	22.365	19.628	44	
HOSPITAL																						
TOTAL	484	531	139.720	147.442	6.483	7.480	15.817	15.898	6.978	5.084	22.300	23.378	15.168	14.904	22.065	23.394	1.077	1.164	145.569	147.500	118	
U.URGENCIAS																						
TOTAL																			47.752	59.837		
UCC																						
TOTAL	15	15	3.670	368	238	40	53	8	12	7	303	55	0	0	303	43	177	26		0	13	
U.H.D.*																						
TOTAL	54	54	14.818	14.677	1.115	854	0	2	0	0	1.115	856	637	534	399	859	63	213	40	32	1	

INDICADORES											
SERVICIO	Pres.		Relación		Estancia media			Ind.		Ind.	
	Urg.		Urg. ingres./		2011	2010	Desv.	ocup.		rotac.	
	2011	2010	Urg. atend.(%)					2011	2010	2011	2010
AREA MEDICA			2011	2010							
CARDIOLOGIA	66,8	62,9	43,9	65,7	5,7	6,6	-13,2	101,5	88,1	65,0	49,0
HEMODINAMICA	2,6	1,4	50,0	16,7	1,2	1,2	1,2	32,3	37,0	95,0	110,0
DERMATOLOGIA	80,7	51,2	1,2	1,4	6,8	5,7	19,6	76,8	62,5	41,5	40,3
HEMATOLOGIA	42,7	64,8	23,9	71,9	6,8	7,4	-8,1	46,9	32,7	25,3	16,2
MED. DIGESTIVA	63,4	79,4	38,2	66,8	5,4	7,2	-25,4	76,1	90,1	51,5	45,5
MED. INTERNA	83,4	84,3	7,2	5,7	7,4	8,1	-8,2	145,2	108,8	71,7	49,3
ENDOCRINO	58,1		179,4		4,7			67,1		52,5	
REUMATOLOGIA	71,4		272,7		7,2			41,2		21,0	
INFECCIOSOS	73,4	76,8	88,6	99,5	7,7	9,2	-15,7	78,5	69,6	37,1	27,8
NEFROLOGIA	83,6	85,6	22,2	60,7	6,0	7,7	-22,0	60,5	67,2	36,5	31,7
NEUMOLOGIA	85,8	87,1	71,1	58,2	7,0	7,2	-2,5	81,3	74,1	42,5	37,7
NEUROLOGIA	71,5	73,1	51,2	78,0	6,4	6,3	2,7	80,6	68,3	45,7	39,8
PSIQUIATRIA	95,5	95,8	27,8	45,3	11,3	11,3	-0,1	75,5	77,2	24,4	25,0
ONCOLOGIA M.	60,7	70,0	23,2	32,4	6,5	7,4	-11,7	117,1	133,4	65,4	65,8
TOTAL	71,6	75,1	17,9	18,3	6,6	7,3	-9,5	89,9	84,5	49,8	42,4
U.ESPECIALES											
REHABILITACION											
JUDICIALES											
U.M.C.E.	81,9	97,5			2,7	4,1	-35,4	75,2	55,5	102,9	49,1
ANES. Y REANIM.	11,5	16,3	11,8	65,6	3,3	3,5	-6,3	97,1	98,7	107,5	102,3
REAN.CARDIACA.	7,4	11,5	364,3	100,0	4,3	3,9	11,1	90,7	79,8	76,6	74,9
U.CORONARIA	46,1	63,3	537,2	100,0	3,7	3,6	2,5	84,9	88,5	83,5	81,7
TOTAL	38,1	39,2	102,4	173,5	3,3	3,7	-11,1	87,3	77,8	72,2	57,5
AREA QUIRURGICA											
CIR. CARDIACA	2,6	2,9	44,4	43,8	3,6	3,8	-6,4	80,8	89,6	82,8	85,9
CIR. GEN. DIG.	42,7	40,0	31,4	34,7	4,4	4,6	-4,8	78,3	74,7	65,2	59,2
ESTOMATOLOGIA	23,7	8,7	2,8	1,8	3,0	1,3	123,5	92,2	53,8	114,0	148,7
CIR. ORT. TRAUMA.	52,6	50,8	5,9	7,9	5,0	5,0	-1,5	82,4	90,1	60,6	65,4
CIR. PLASTICA	4,7	4,2	63,6	44,0	2,4	2,8	-16,5	64,1	51,7	98,3	66,3
CIR. TORACICA	34,6	29,2	13,1	13,9	3,2	2,7	16,9	82,3	48,3	94,8	65,0
CIR. VASCULAR	40,7	47,3	54,1	70,2	7,0	8,4	-16,4	90,1	109,0	46,9	47,5
NEUROCIRUGIA	27,4	34,1	39,1	83,5	6,2	7,2	-13,4	129,2	121,9	75,9	62,0
OFTALMOLOGIA	100,0	56,3	0,4	0,3	1,7	2,3	-25,9	3,3	5,1	7,0	8,0
O.R.L.	25,2	23,7	8,9	9,2	2,6	2,7	-4,0	81,5	72,1	113,0	96,1
U.D.O.	3,0	6,8	150,0	100,0	1,2	1,2	-5,3	15,6	14,7	49,5	44,0
UROLOGIA	33,1	45,4	53,7	89,7	3,8	4,6	-18,1	58,9	69,7	56,8	55,0
TOTAL	34,3	34,9	11,0	14,0	4,3	4,6	-5,2	80,9	81,2	68,2	64,8
AREA MATERNO-INFANTIL											
NEONATOS	76,9	87,5	558,5	100,0	4,7	5,1	-8,6	82,5	53,6	64,2	38,1
PEDIATRIA	86,9	87,4	6,4	7,3	3,5	3,5	0,5	37,2	37,3	38,6	39,0
ORTOP.INFANT	11,5	12,9	#jDIV/0!	100,0	2,3	2,7	-12,4				
UROLOG.PEDIAT.	0,0	6,9			1,1	1,1	1,7				
CIR.PEDIATRICA	66,7	20,0		50,0	1,3	1,6	-16,7	0,5	1,1	1,5	2,5
GINECOLOGIA	60,6	44,5	9,5	10,2	2,0	3,1	-36,1	51,2	62,1	93,0	72,1
OBSTETRICIA	80,9	97,7	259,3	100,0	3,2	3,1	1,6	72,9	64,3	83,3	74,7
U. REP. HUMANA	100,0	#jDIV/0!	7,4	0,0	0,1	#jDIV/0!	#jDIV/0!				
TOTAL	76,7	81,2	15,7	18,4	3,1	3,3	-7,4	54,5	52,2	64,3	57,0
HOSPITAL											
TOTAL	70,9	68,0	10,9	10,8	6,3	6,3	-0,7	79,1	76,1	46,1	44,0
U.URGENCIAS											
UCC	17,5				12,1			67,0		20,2	
U.H.D.	0,0	0,2			17,1	13,3	29,0	75,2	74,5	20,6	15,9



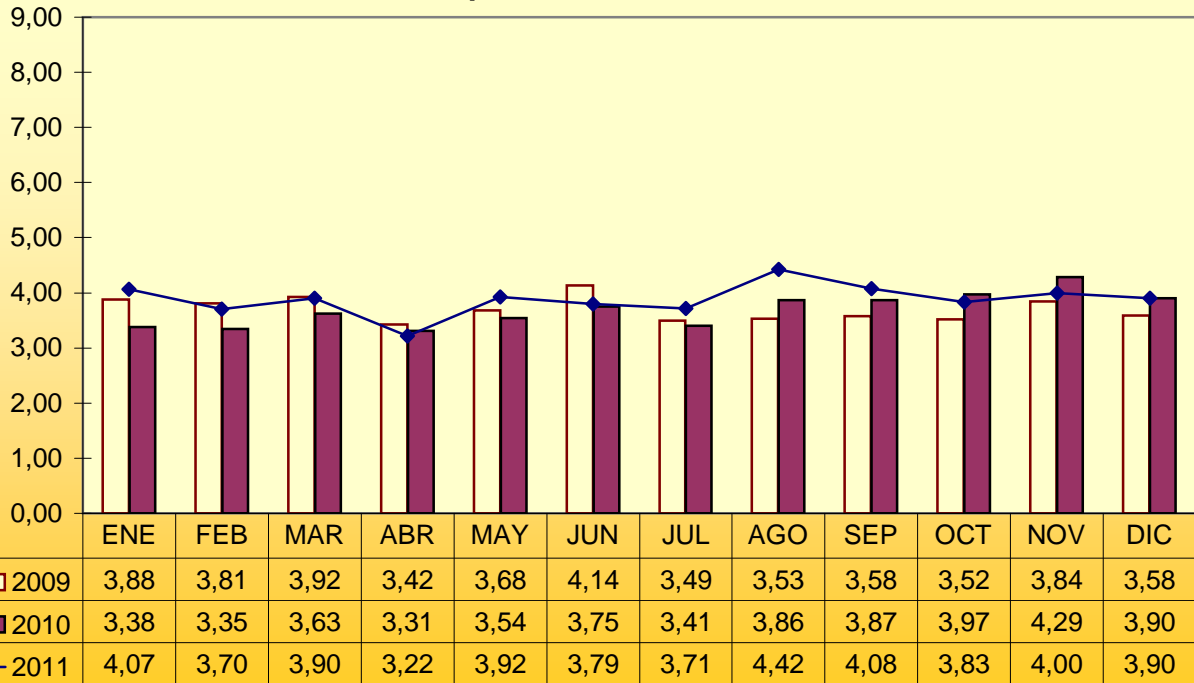
INDICADORES GLOBALES DE ACTIVIDAD/PRODUCCIÓN.
HOSPITALIZACIÓN. TOTAL HOSPITAL.



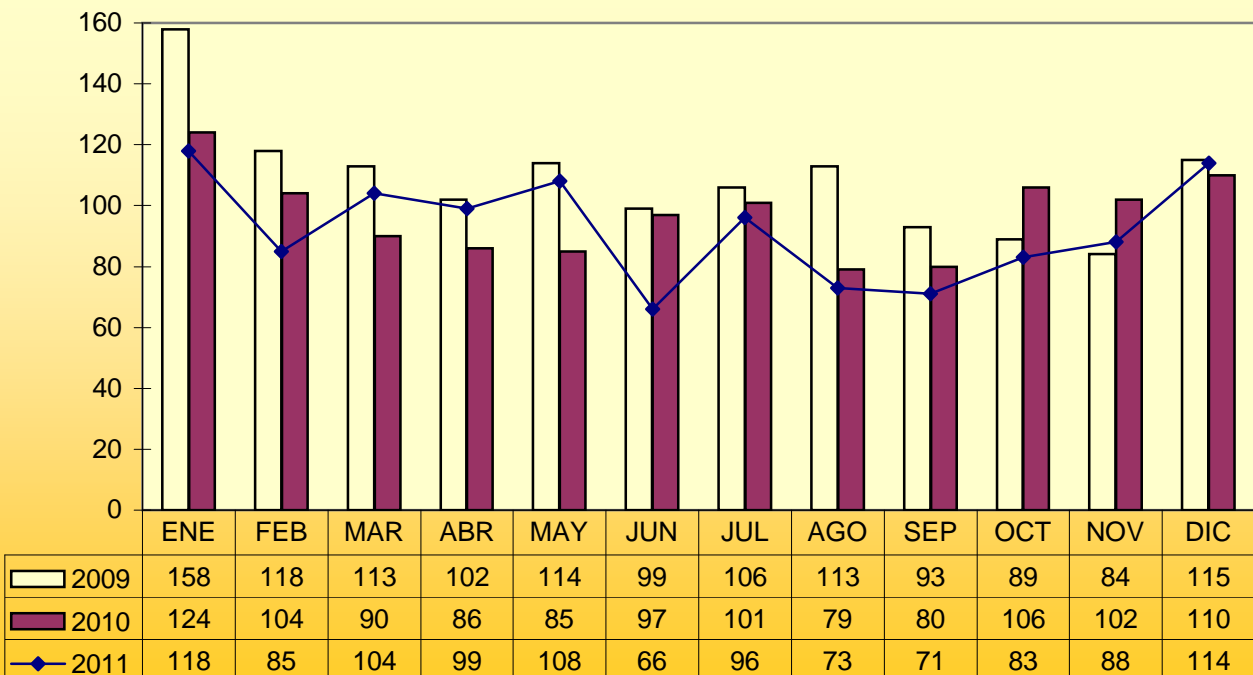


INDICADORES GLOBALES DE ACTIVIDAD/PRODUCCIÓN.
HOSPITALIZACIÓN. TOTAL HOSPITAL.

Total hospital. Índice de rotación

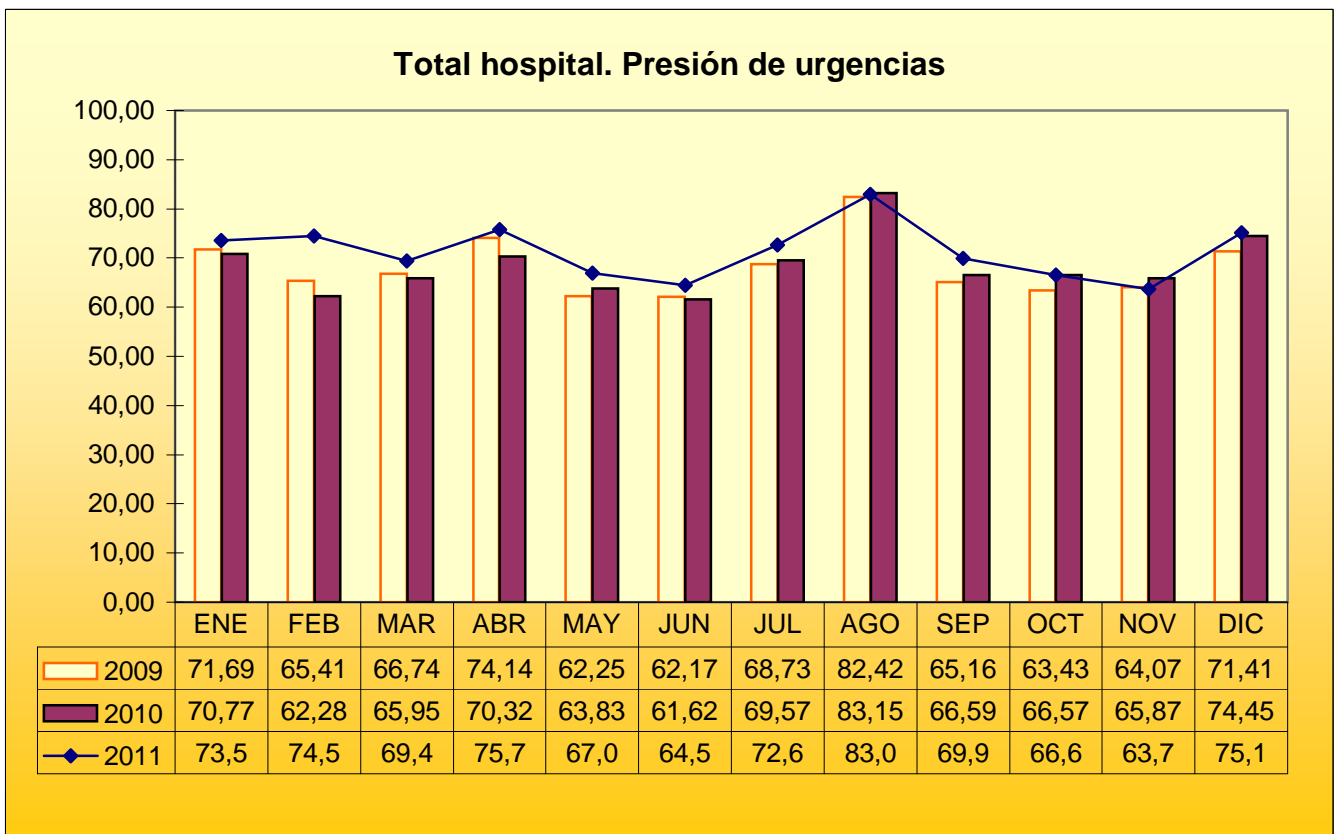
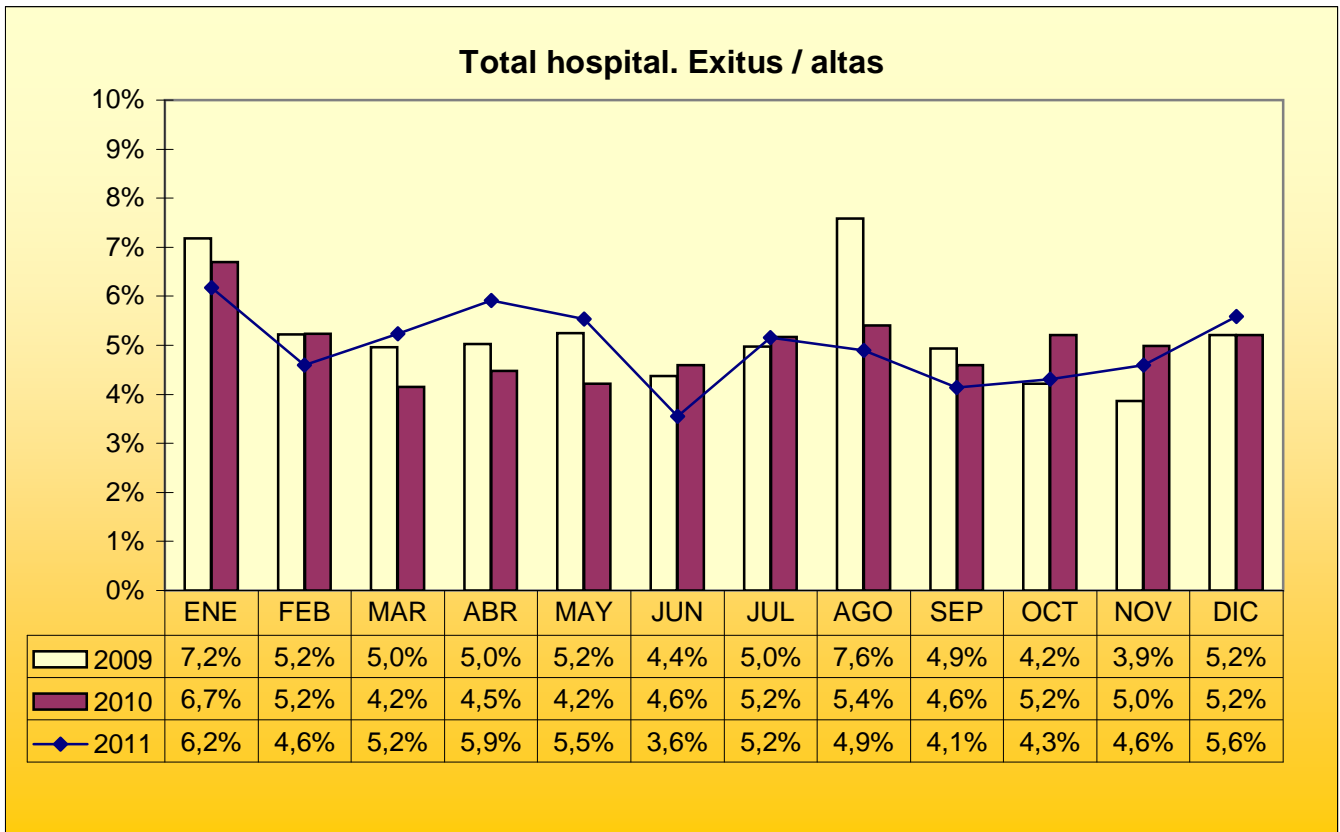


Total hospital. Exitus





INDICADORES GLOBALES DE ACTIVIDAD/PRODUCCIÓN.
HOSPITALIZACIÓN. TOTAL HOSPITAL.



INDICADORES GLOBALES DE ACTIVIDAD/PRODUCCIÓN.
HOSPITALIZACIÓN. TOTAL HOSPITAL.

