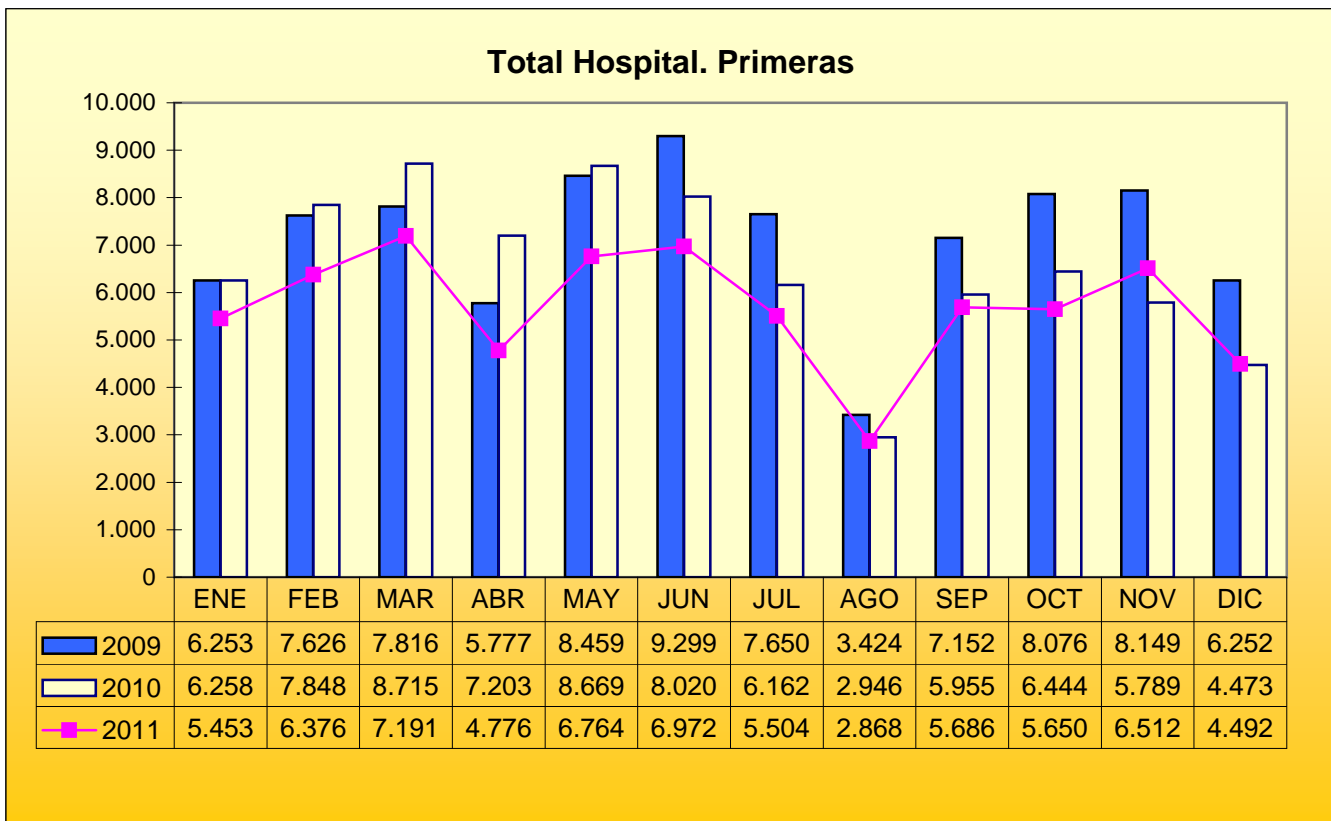
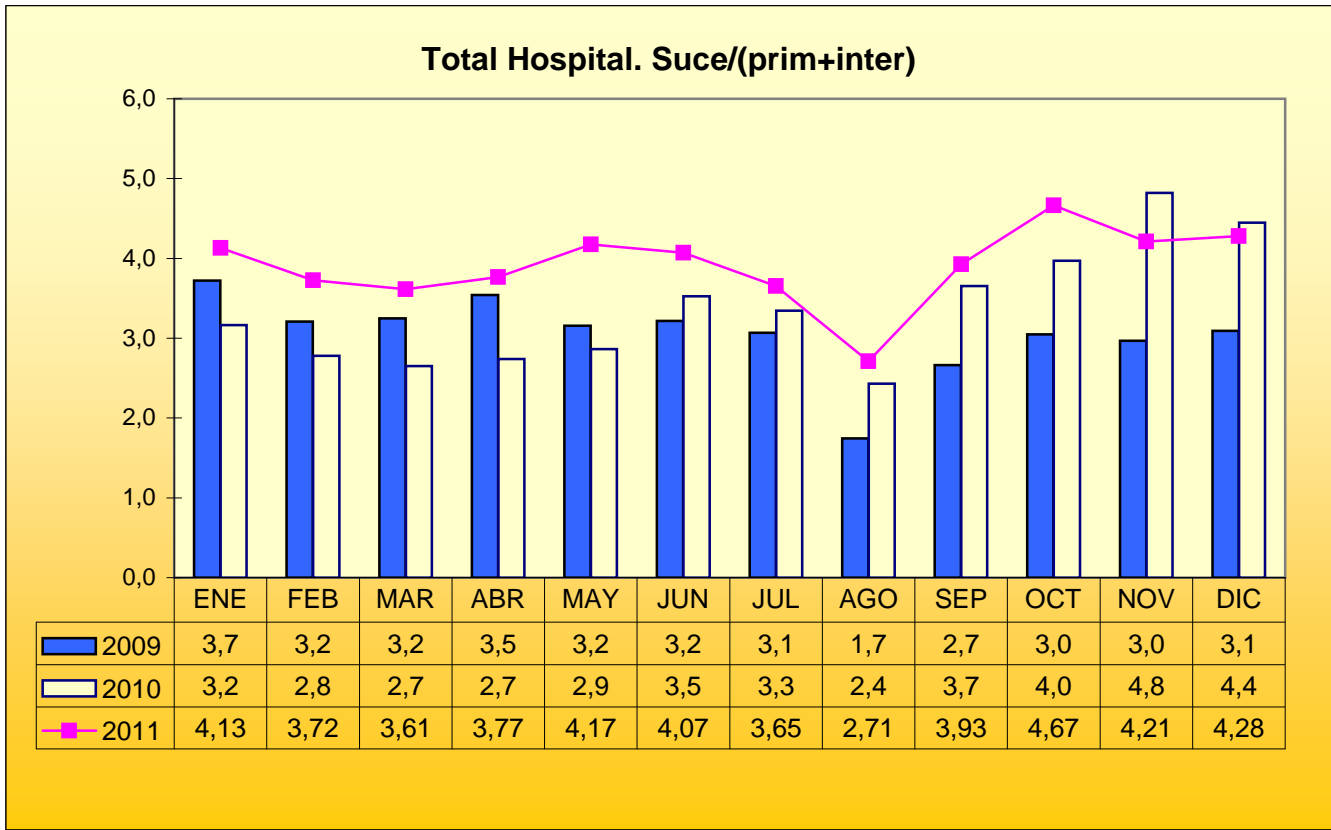


INFORME CONSULTAS EXTERNAS TOTAL AÑO 2.011-2010

SERVICIO	Nuevas		Interconsultas		Total Primeras		Sucesivas		Sucesivas / Primeras+Inter		Técnicas	
	AÑO-10	AÑO-11	AÑO-10	AÑO-11	AÑO-10	AÑO-11	AÑO-10	AÑO-11	AÑO-10	AÑO-11	AÑO-10	AÑO-11
AREA MEDICA												
CARDIOLOGIA	1.806	1.362	708	529	2.514	1.891	9.813	9.525	3,9	5,0	18.893	19.462
DERMATOLOGIA	4.617	3.747	576	569	5.193	4.316	21.754	20.453	4,2	4,7	13.382	16.934
HEMATOLOGIA *	1.989	1.891	483	502	2.472	2.393	6.649	6.904	2,7	2,9	16.230	16.102
MED.DIGESTIVA	674	563	320	305	994	868	8.611	8.469	8,7	9,8	5.810	6.236
INFECTOLOGIA	1.420	2.228	88	108	1.508	2.336	7.877	7.785	5,2	3,3	2.405	3.432
MED.INTERNA	310	293	80	146	390	439	1.776	2.552	4,6	5,8	660	1
ENDOCRINO	1.140	861	767	508	1.907	1.369	8.236	6.767	4,3	4,9	58	442
REUMATOLOGIA	421	465	324	333	745	798	7.950	8.098	10,7	10,1	1.619	2.142
NEFROLOGIA	594	589	214	246	808	835	8.662	6.659	10,7	8,0	813	293
NEUMOLOGIA	1.037	744	546	430	1.583	1.174	8.749	9.012	5,5	7,7	4.401	4.370
NEUROLOGIA	1.212	1.468	409	463	1.621	1.931	9.719	9.789	6,0	5,1	4.833	5.600
PSIQUIATRIA	1	23	1	3	2	26	10	63	5,0	2,4	0	0
PSICOLOGIA	82	477	836	926	918	1.403	216	582	0,2	0,4	3.281	2.961
ONCOLOGIA M.	1.117	876	541	574	1.658	1.450	8.671	8.238	5,2	5,7	18.734	9.415
U. ALERGOLOGIA	2.527	2.379	327	298	2.854	2.677	5.544	5.128	1,9	1,9	4.983	4.413
TOTAL	18.947	17.966	6.220	5.940	25.167	23.906	114.237	110.024	4,5	4,6	96.102	91.803
A. QUIRURGICA												
CIR.CARDIACA	326	314	176	119	502	433	1.657	1.867	3,3	4,3	0	0
CIR.GEN.DIG.	3.246	2.879	799	975	4.045	3.854	15.031	16.034	3,7	4,2	1.989	2.237
ESTOMATOLOGIA	4.407	3.397	330	317	4.737	3.714	6.984	8.626	1,5	2,3	20.032	26.703
CIR.ORT.TRAUM	3.314	1.468	541	545	3.855	2.013	19.239	21.265	5,0	10,6	1.500	3.793
CIR.PLASTICA	302	231	260	252	562	483	2.095	2.061	3,7	4,3	2.157	2.201
CIR.TORACICA	273	243	86	97	359	340	1.067	1.092	3,0	3,2	32	105
CIR.VASC.Y ANG	1.682	1.578	372	441	2.054	2.019	2.092	1.808	1,0	0,9	675	939
NEUROCIRUGIA	2.072	1.938	327	300	2.399	2.238	5.979	5.676	2,5	2,5	134	165
OFTALMOLOGIA	4.433	1.158	459	409	4.892	1.567	15.906	19.991	3,3	12,8	2.254	5.537
O.R.L.	1.714	792	562	556	2.276	1.348	12.914	13.105	5,7	9,7	4.312	4.056
UROLOGIA	2.618	1.143	376	408	2.994	1.551	13.019	12.617	4,3	8,1	3.227	3.956
U.C.M.A.	479	356	3.697	3.856	4.176	4.212	2.064	2.414	0,5	0,6	96	148
U.DOLOR	857	827	724	645	1.581	1.472	5.408	6.544	3,4	4,4	1.725	0
PREANESTESIA	0	0	8.035	8.197	8.035	8.197	71	2.126	0,0	0,3	0	13
REHABILITACION	1.070	1.401	2.232	2.381	3.302	3.782	4.415	5.102	1,3	1,3	2.466	1.055
TOTAL	26.793	17.725	18.976	19.498	45.769	37.223	107.941	120.328	2,4	3,2	40.599	50.908
AREA MATE-INF.												
PEDIATRIA	2.511	2.294	749	796	3.260	3.090	10.712	10.555	3,3	3,4	6.085	6.262
CIR.PEDIATRICA	223	251	43	45	266	296	1.429	1.376	5,4	4,6	64	67
U.R.H.	1.507	1.532	183	107	1.690	1.639	6.181	5.553	3,7	3,4	4.175	3.445
GINECOLOGIA	1.420	1.078	391	395	1.811	1.473	12.812	13.298	7,1	9,0	10.107	1.088
OBSTETRICIA	365	548	154	69	519	617	7.115	8.944	13,7	14,5	0	8.199
TOTAL	6.026	5.703	1.520	1.412	7.546	7.115	38.249	39.726	5,1	5,6	20.431	19.061
HOSPITAL												
TOTAL	51.766	41.394	26.716	26.850	78.482	68.244	260.427	270.078	3,3	4,0	157.132	161.772



INDICADORES GLOBALES DE ACTIVIDAD/PRODUCCIÓN.
CONSULTAS EXTERNAS. **TOTAL HOSPITAL.**



INDICADORES GLOBALES DE ACTIVIDAD/PRODUCCIÓN.
CONSULTAS EXTERNAS. **TOTAL HOSPITAL.**

