

ACTIVIDAD QUIRURGICA TOTAL AÑOS 2011/2010 (SIN QUIR. J.LLORENS Y SIN TECNICAS INTERVENCIONISTAS)

TOTAL ACTIVIDAD QUIRURGICA (INCLUYE CMA)																								
SERVICIO	INTERVENCIONES CON ANESTESIA GENERAL								INTERVENCIONES CON ANESTESIA LOCAL								INTERVENCIONES SUSPENDIDAS				% INTERVENCIONES SUSPENDIDAS			
	NºQuir.A.G		Interv.Progr.		NºPac./SesQ		Interv.Urg		NºQuir.A.L.		Interv.Prog		NºPac./SesQ		Interv.Urg		Inter.Susp A.G.		Inter.Susp A.L.		Inter.Susp A.G.		Inter.Susp A.L.	
	AÑO-10	AÑO-11	AÑO-10	AÑO-11	AÑO-10	AÑO-11	AÑO-10	AÑO-11	AÑO-10	AÑO-11	AÑO-10	AÑO-11	AÑO-10	AÑO-11	AÑO-10	AÑO-11	AÑO-10	AÑO-11	AÑO-10	AÑO-11	AÑO-10	AÑO-11	AÑO-10	AÑO-11
CIR. CARDIACA	458,84	456,59	546	508	1,19	1,11	76	52	6,19	6,67	16	15	2,58	2,25	0	2	5	6	0	0	0,91	1,17	0,00	0,00
CIR. GEN. DIG.	628,69	678,85	1.703	1.681	2,71	2,48	829	829	106,12	84,19	730	471	6,88	5,59	1.067	719	35	28	137	44	2,01	1,64	15,80	8,54
C.O.T	911,69	970,68	2.848	2.860	3,12	2,95	223	248	2,33	13,29	9	54	3,87	4,06	36	39	60	66	0	3	2,06	2,26	0,00	5,26
CIR.PLASTICA	170,30	176,60	430	431	2,52	2,44	2	9	42,50	41,53	188	144	4,42	3,47	1	7	5	10	10	9	1,15	2,27	5,05	5,88
CIR.TORACICA	122,52	116,25	254	227	2,07	1,95	14	28	0,24	0,81	3	3	12,27	3,72	62	56	6	15	0	0	2,31	6,20	0,00	0,00
CIR.VASCULAR	142,82	136,99	403	358	2,82	2,61	26	49	20,92	26,61	62	81	2,96	3,04	30	35	15	25	5	4	3,59	6,53	7,46	4,71
ESTOMATOLOGIA	184,27	222,51	602	700	3,27	3,15	2	4	387,00	424,51	3.952	3.814	10,21	8,98	0	0	9	10	0	1	1,47	1,41	0,00	0,03
NEUROCIRUGIA	320,72	367,62	482	543	1,50	1,48	51	89	7,61	3,47	24	22	3,15	6,34	29	32	24	30	0	1	4,74	5,24	0,00	4,35
OFTALMOLOGIA	379,72	383,92	2.500	2.469	6,58	6,43	2	8	88,71	76,08	1.060	980	11,95	12,88	1	4	127	83	50	68	4,83	3,25	4,50	6,49
O.R.L	333,32	314,53	1.259	1.118	3,78	3,55	42	22	16,00	11,20	105	74	6,56	6,60	14	13	34	33	6	3	2,63	2,87	5,41	3,90
UROLOGIA	279,12	287,17	788	751	2,82	2,62	19	12	70,35	96,64	388	545	5,52	5,64	6	11	12	21	38	45	1,50	2,72	8,92	7,63
GINECOLOGIA	215,70	196,49	723	700	3,35	3,56	360	326	0,00	0,29	0	2	#iDIV/0!	6,93	2	4	14	29	0	0	1,90	3,98	#iDIV/0!	0,00
OBSTETRICIA	0,00	2,00	0	15	0,00	7,50	286	247	0,00	0,00	0	0	0,00	#iDIV/0!	0	0	0	2	0	0	0,00	11,76	0,00	#iDIV/0!
CIR.PEDIATRICA	16,89	14,53	99	84	5,86	5,78	2	0	0,00	0,00	0	0	0,00	#iDIV/0!	0	0	0	1	0	0	0,00	1,18	0,00	#iDIV/0!
C.S.I.	154,60	152,67	961	946	6,22	6,20	2	1	1,20	1,86	8	10	6,67	5,38	0	0	18	18	1	0	1,84	1,87	11,11	0,00
DERMATOLOGIA	1,31	12,71	11	44	8,40	3,46	0	0	461,30	445,32	4.658	3.902	10,10	8,76	3	1	1	0	47	24	8,33	0,00	1,00	0,61
SUBTOTAL	4.320,51	4.490,11	13.609	13.435	3,15	2,99	1.936	1.924	1.210,47	1.232,46	11.203	10.117	9,26	8,21	1.251	923	365	377	294	202	2,61	2,73	2,56	1,96

ACTIVIDAD QUIRURGICA TOTAL AÑOS 2011 / 2010 (QUIR. J.LLORENS)

TOTAL ACTIVIDAD QUIRURGICA (INCLUYE CMA)																								
SERVICIO	INTERVENCIONES CON ANESTESIA GENERAL								INTERVENCIONES CON ANESTESIA LOCAL								INTERVENCIONES SUSPENDIDAS				% INTERVENCIONES SUSPENDIDAS			
	NºQuir.A.G		Interv.Progr.		NºPac./SesQ		Interv.Urg		NºQuir.A.L.		Interv.Prog		NºPac./SesQ		Interv.Urg		Inter.Susp A.G.		Inter.Susp A.L.		Inter.Susp A.G.		Inter.Susp A.L.	
	AÑO-10	AÑO-11	AÑO-10	AÑO-11	AÑO-10	AÑO-11	AÑO-10	AÑO-11	AÑO-10	AÑO-11	AÑO-10	AÑO-11	AÑO-10	AÑO-11	AÑO-10	AÑO-11	AÑO-10	AÑO-11	AÑO-10	AÑO-11	AÑO-10	AÑO-11	AÑO-10	AÑO-11
CIR. GEN. DIG.					#iDIV/0!	#iDIV/0!			131,99	133,00	1.130	1.084	8,56	8,15					157	150	#iDIV/0!	#iDIV/0!	12,20	12,16
OFTALMOLOGIA					#iDIV/0!	#iDIV/0!			55,48	34,40	178	257	3,21	7,47					45	35	#iDIV/0!	#iDIV/0!	20,18	11,99
DERMATOLOGIA					#iDIV/0!	#iDIV/0!			70,49	20,00	894	69	12,68	3,45					118	2	#iDIV/0!	#iDIV/0!	11,66	2,82
UROLOGIA					#iDIV/0!	#iDIV/0!			6,17	129,61	25	1.098	4,05	8,47					3	109	#iDIV/0!	#iDIV/0!	10,71	9,03
SUBTOTAL	0,0	0,0	0	0	#iDIV/0!	#iDIV/0!	0	0	264,13	317,01	2.227	2.508	8,43	7,91	0	0	0	0	323	296	#iDIV/0!	#iDIV/0!	12,67	10,56

ACTIVIDAD QUIRURGICA TOTAL AÑOS 2011/2010 (SIN QUIR. J.LLORENS Y SIN TECNICAS INTERVENCIONISTAS)

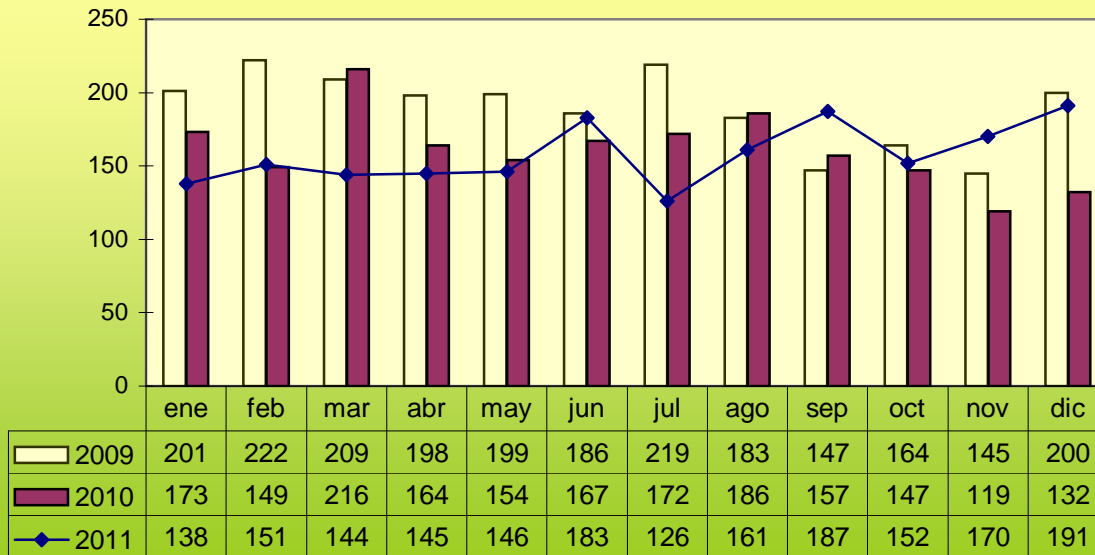
DESGLOSE DE C.M.A.																		
SERVICIO	NºQuir.A.G		NºQuir.A.L		Int.Prog.A.G.		Int.Prog.A.L.		NºPac./SesQ. A.G.		NºPac./SesQ. A.L.		Inter.Susp		% Inter.Susp		% DE CMA	
	AÑO-10	AÑO-11	AÑO-10	AÑO-11	AÑO-10	AÑO-11	AÑO-10	AÑO-11	AÑO-10	AÑO-11	AÑO-10	AÑO-11	AÑO-10	AÑO-11	AÑO-10	AÑO-11	AÑO-10	AÑO-11
CIR. CARDIACA	0,00	0,00	0,75	0,29	0	0	4	1	#¡DIV/0!	#¡DIV/0!	5,33	3,45	0	0	0,0	0,0	0,73	0,2
CIR. GEN. DIG.	42,51	85,21	2,02	4,93	246	395	10	26	5,79	4,64	4,95	5,27	10	2	3,8	0,5	14,94	24,7
C.O.T	163,98	254,28	1,83	8,80	842	1.064	7	38	5,13	4,18	3,83	4,32	12	28	1,4	2,5	29,74	38,0
CIR.PLASTICA	32,12	27,85	3,59	3,72	162	144	15	16	5,04	5,17	4,18	4,30	3	9	1,7	5,3	39,78	35,8
CIR.TORACICA	11,11	11,65	0,00	0,00	32	35	0	0	2,88	3,00	0,00	#¡DIV/0!	0	4	0,0	10,3	12,60	15,4
CIR.VASCULAR	38,36	30,18	9,69	7,47	164	147	24	26	4,28	4,87	2,48	3,48	11	7	5,5	3,9	44,03	45,1
ESTOMATOLOGIA	96,60	145,10	344,05	400,57	366	542	3.493	3.562	3,79	3,74	10,15	8,89	6	8	0,2	0,2	94,24	96,3
NEUROCIRUGIA	4,38	2,10	4,48	2,04	9	5	16	13	2,05	2,38	3,57	6,37	1	0	3,8	0,0	5,02	3,2
OFTALMOLOGIA	368,38	380,61	77,03	63,40	2.435	2.453	963	899	6,61	6,44	12,50	14,18	165	121	4,6	3,5	98,12	99,5
O.R.L	85,14	72,92	13,94	8,28	470	367	93	53	5,52	5,03	6,67	6,40	21	23	3,6	5,2	41,64	35,9
UROLOGIA	29,07	25,67	29,89	23,64	144	122	170	132	4,95	4,75	5,69	5,58	18	20	5,4	7,3	32,78	28,8
GINECOLOGIA	32,91	52,00	0,00	0,10	141	224	0	1	4,28	4,31	0,00	10,00	2	16	1,4	6,6	19,50	32,1
OBSTETRICIA	0,00	0,00	0,00	0,00	0	0	0	0	0,00	#¡DIV/0!	0,00	#¡DIV/0!	0	0	0,0	#¡DIV/0!	0,00	0,0
CIR.PEDIATRICA	14,14	13,48	0,00	0,00	92	80	0	0	6,51	5,93	0,00	#¡DIV/0!	0	1	0,0	1,2	92,93	95,2
C.S.I.	141,07	144,87	0,53	0,78	918	916	3	8	6,51	6,32	5,66	10,26	18	17	1,9	1,8	95,54	96,9
DERMATOLOGIA	0,08	10,62	3,56	11,37	1	35	16	63	12,50	3,30	4,49	5,54	0	1	0,0	1,0	62,96	91,6
SUBTOTAL	1.059,85	1.256,54	491,36	535,39	6.022	6.529	4.814	4.838	5,68	5,20	9,80	9,04	267	257	2,4	2,2	58,82	62,2



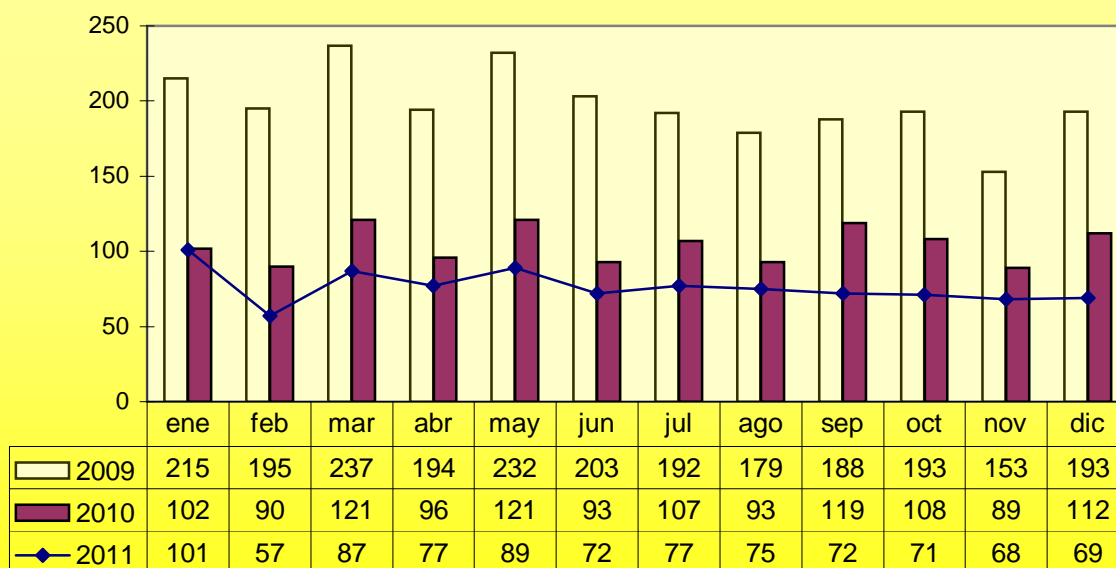
INDICADORES GLOBALES DE ACTIVIDAD/PRODUCCIÓN.
ACTIVIDAD QUIRÚRGICA.

ACTUALIZADO 25-11-11

Total Hospital. Inter urg AG



Total Hospital. Int urg AL





INDICADORES GLOBALES DE ACTIVIDAD/PRODUCCIÓN.
ACTIVIDAD QUIRÚRGICA.

ACTUALIZADO 25-11-11

